

Sindaco
 Roberto Izzo

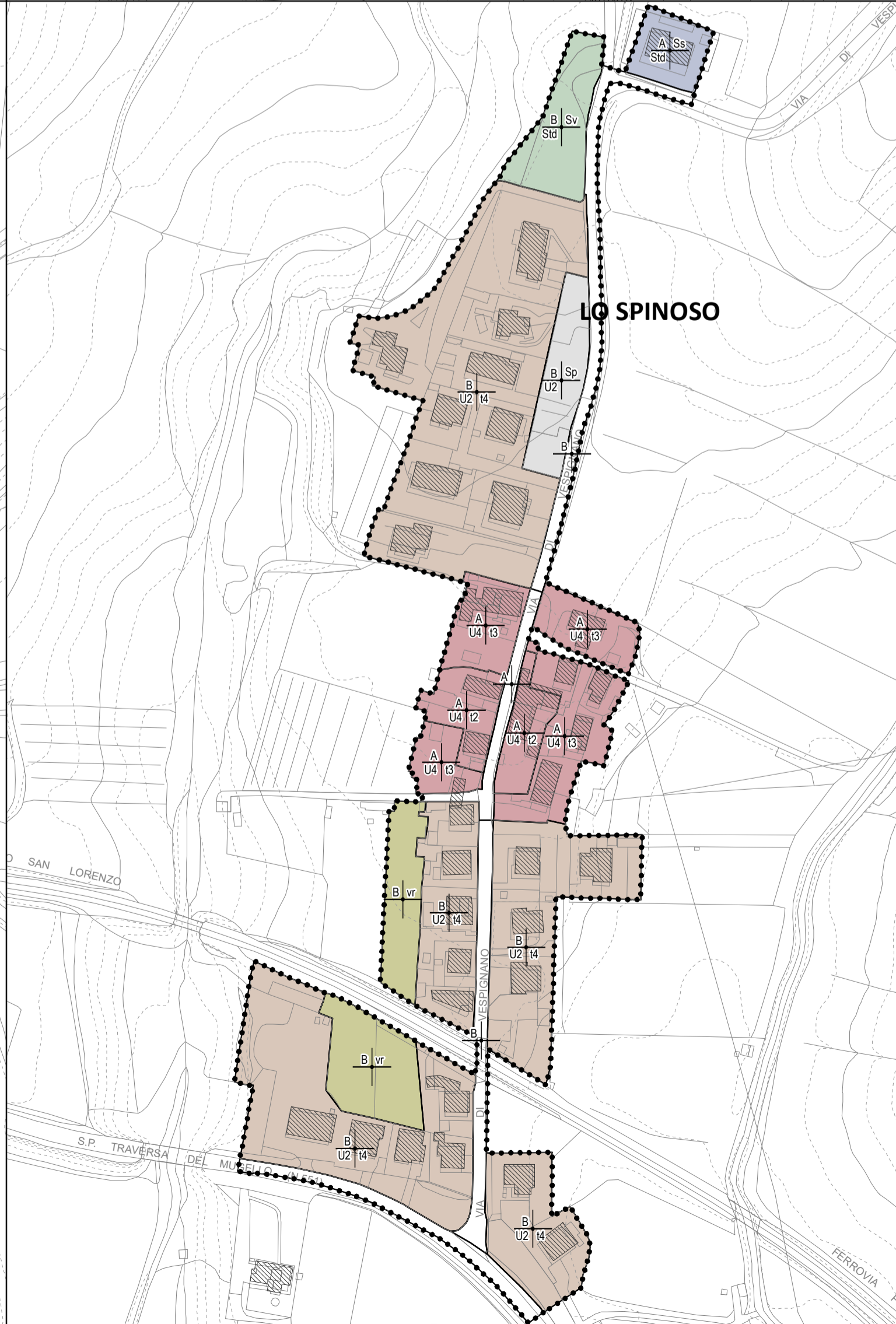
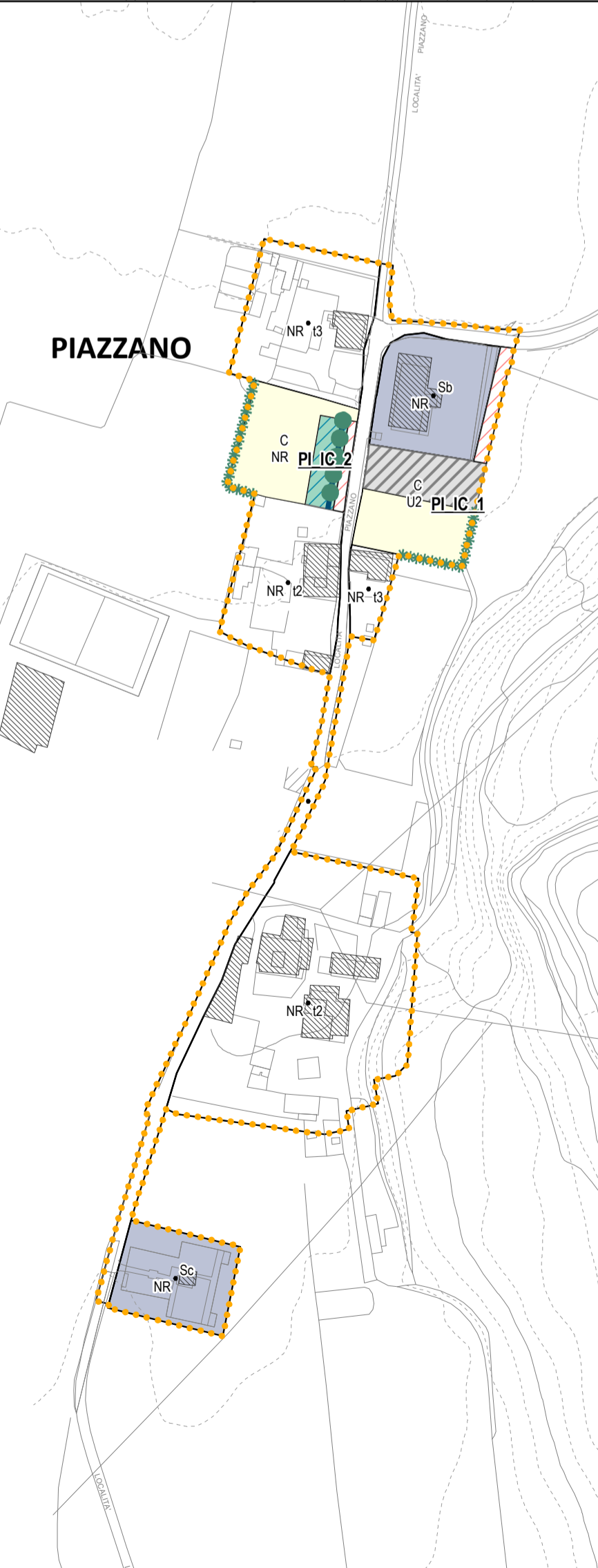
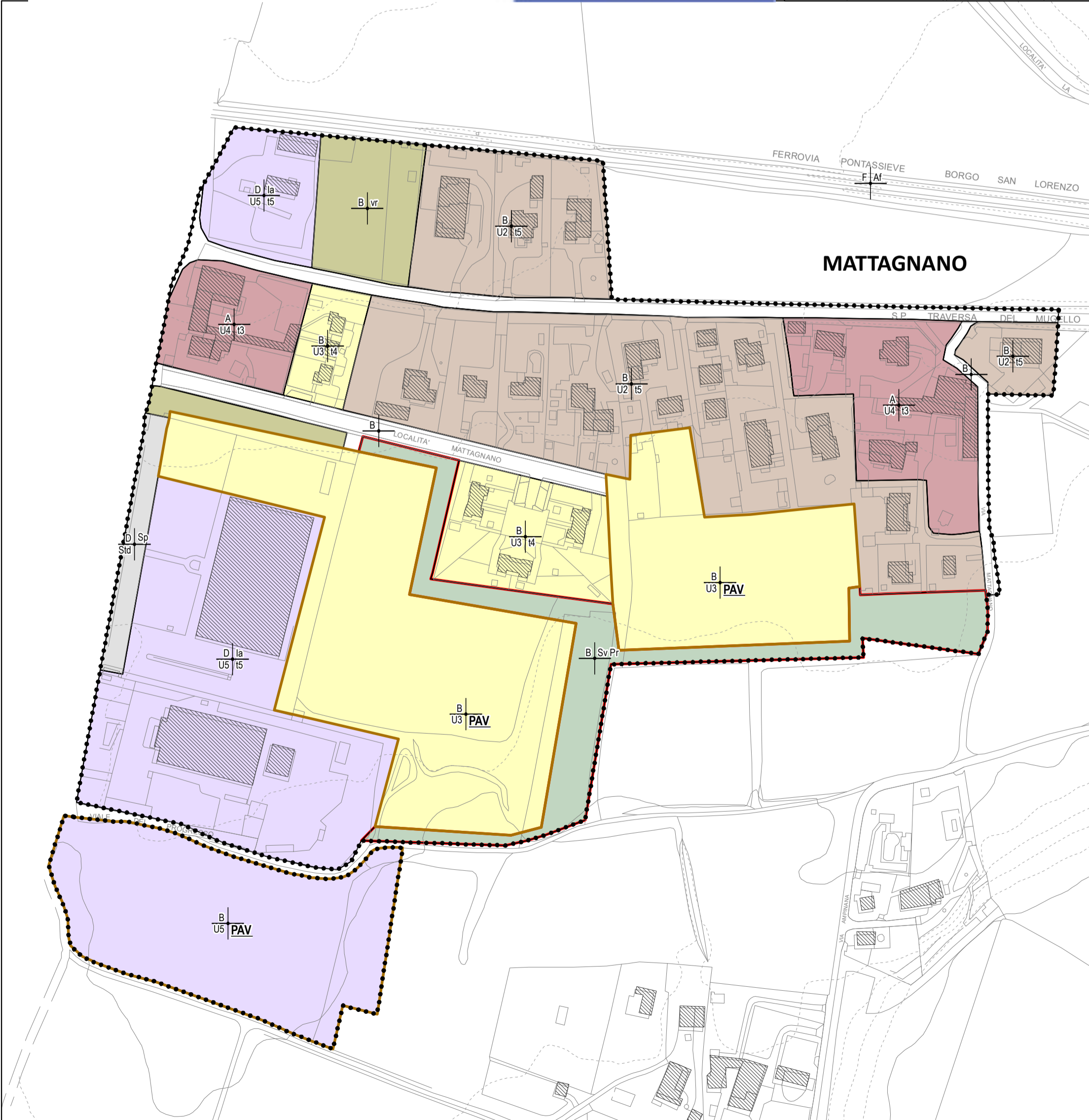
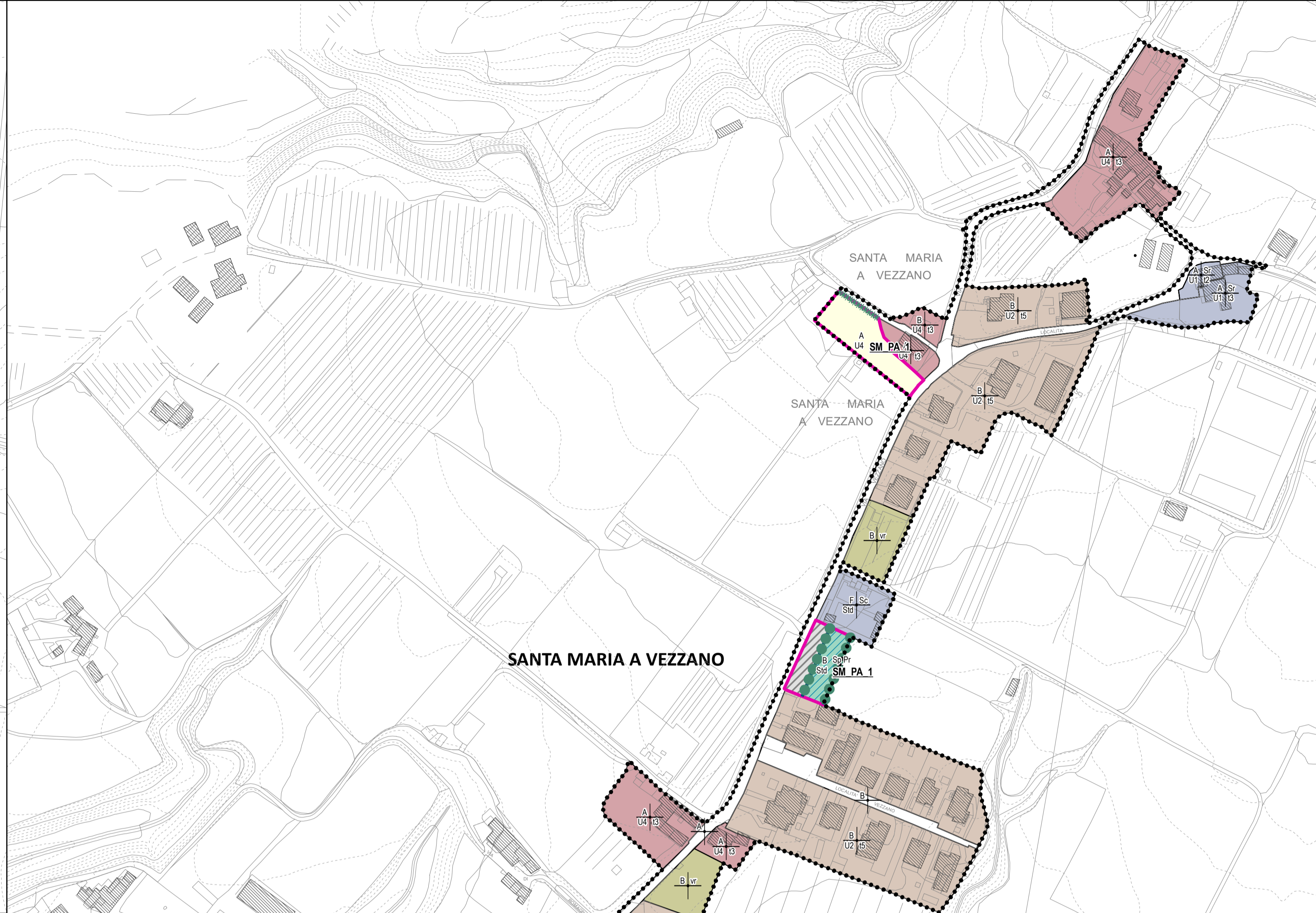
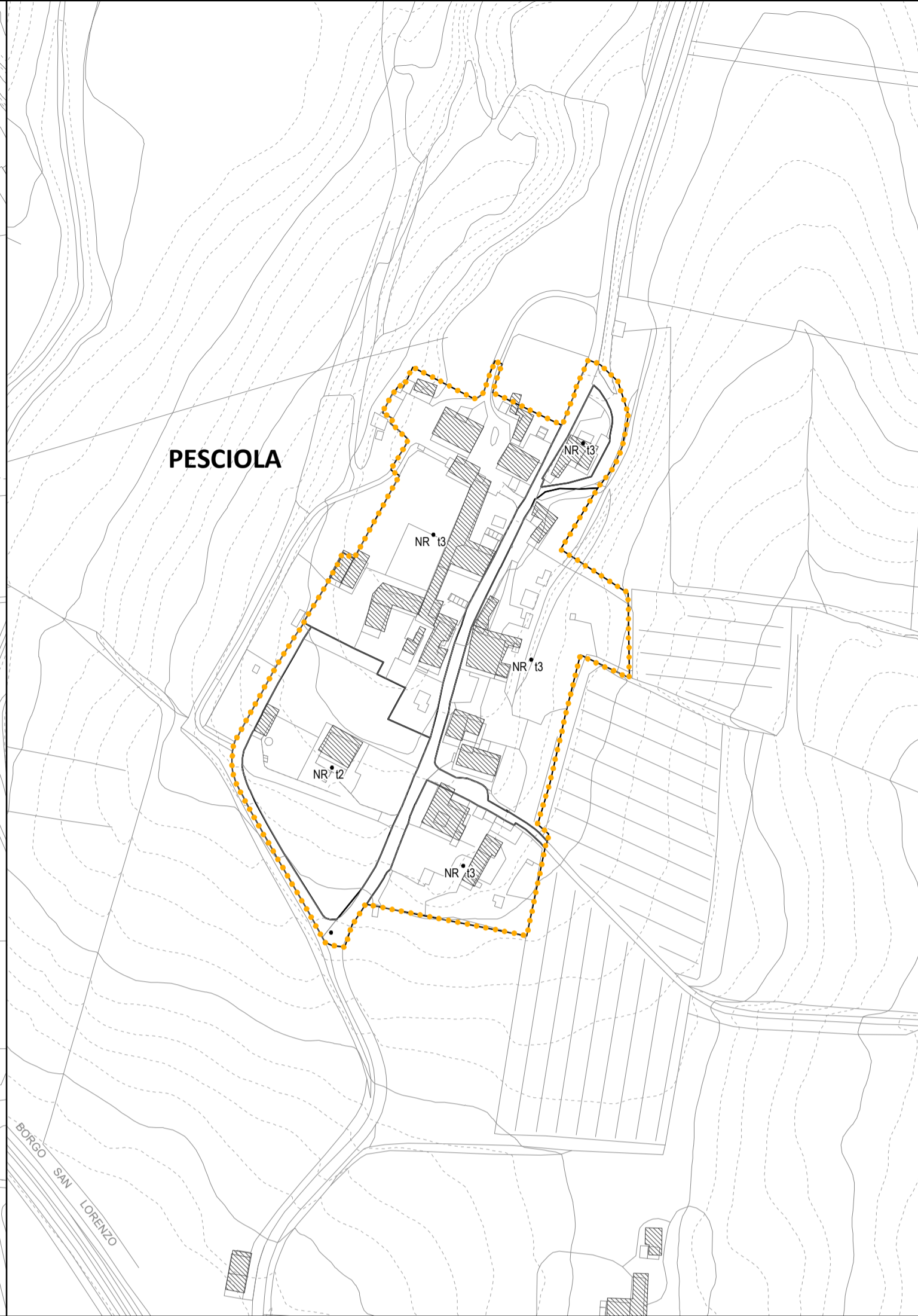
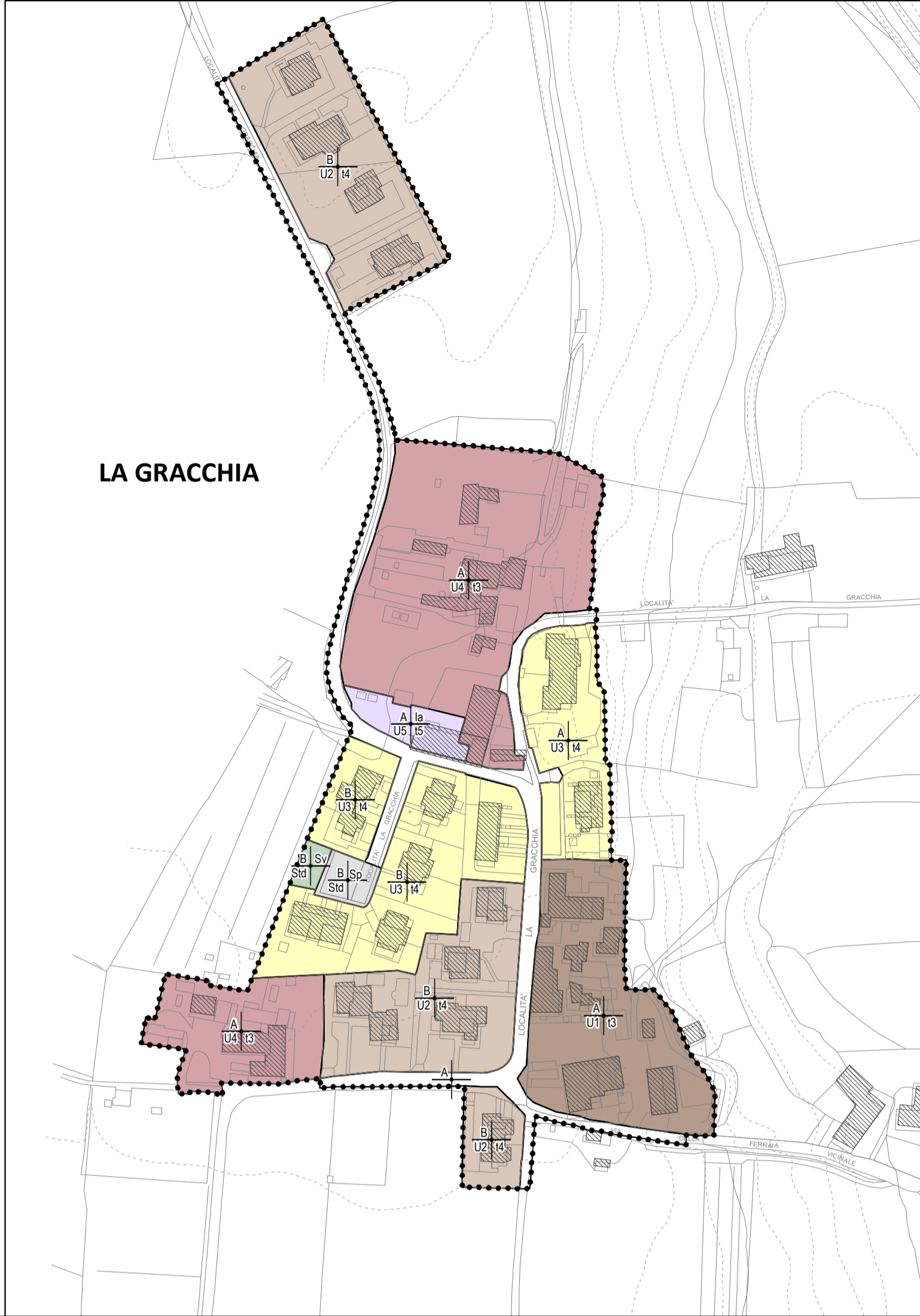
Assessore all'urbanistica e ai lavori pubblici
 Angelo Gamboni

Garante dell'informazione e partecipazione
 Manuela Salimbeni

Responsabile ufficio urbanistica, edilizia e ambiente, schede di progetto
 Riccardo Sforzi

Collaboratori per I.R.C.
 Gianna Messeri, Marco Manco, Sheila Cipriani, Luca Poggiali

Progetto urbanistico
 Roberto Vezzoni, progettista
 Alberto Tomasi con Niccolò Mantovani, studi geologici, strutturali e sismici
 David Molteni, studi idrologici idraulici
 Roberto Vezzoni con Maria Rita Cecchini, Valutazione ambientale strategica
 Massimo Tofanelli, analisi e cartografie



Legenda

IL SISTEMA INSEDIATIVO COMUNALE

- Territorio urbanizzato, Art. 4 c. 4 Lr 65/2014
- Nucleo rurale, Art. 65 Lr 64/2014

ZONE TERRITORIALI OMOGENEE (art. 3)

- Zone A - Parti di territorio interessate da agglomerati urbani che rivestono carattere storico, artistico o particolare pregio ambientale
- Zone B - Parti di territorio totalmente o parzialmente edificate, diverse dalle zone A
- Zone C - le parti del territorio destinate a nuovi complessi insediativi inedificate
- Zone D - Parti di territorio destinate a insediamenti per impianti industriali o ad essi assimilati
- Zone E - Parti di territorio destinato ad usi agricoli
- Zone F - Parti di territorio destinate ad attrezzature ed impianti di interesse generale

LE PARTI DEL TERRITORIO URBANIZZATO (art. 47)

- U1, Città antica e centri generatori (art. 48)
- U2, Parti della residenza in agguaita (art. 49)
- U3, Le parti in aggiunta (art. 50)
- U4, Preesistenze rurali (art. 51)
- U5, Le aree per le attività (art. 52)
- Sid, Servizi e attrezzature di interesse generale (art. 17)

ATTUAZIONE DEL PIANO (art. 31, 86, 89)

Modi di intervento

- Interventi convenzionati
- Piani attuativi
- Piani attuativi convenzionati
- Piani attuativi vigenti

Tipi di intervento

- t1, intervento di tipo 1 (art. 23)
- t2, intervento di tipo 2 (art. 24)
- t3, intervento di tipo 3 (art. 26)
- t4, intervento di tipo 4 (art. 27)
- t5, intervento di tipo 5 (art. 28)

DESTINAZIONI D'USO

Servizi e attrezzature di interesse generale (art. 17)

- Sb, Servizi per l'istruzione di base
- Sc, Servizi cimiteriali
- Sd, Servizi culturali
- Sh, Servizi ospedalieri
- Spr, Poste Italiane
- Sr, Servizi religiosi
- Ss, Servizi sociali e associativi
- St, Servizi tecnologici
- Su, Servizi amministrativi

Attività produttive e terziarie

- Cc, Impianti per la distribuzione di carburanti (art. 13)
- Cd, Supermercati al dettaglio (art. 13)
- Dir, Attività direzionali e di servizio private (art. 15)
- Gm, Attività commerciali all'ingrosso e depositi (art. 12)
- Ia, Industriale-artigianale (art. 11)
- T, Attività terziarie (art. 12, 13, 14, 15)
- Tc, Campeggi (art. 14)
- Tr, Alberghi, residence, strutture ricettive extralberghiere per l'ospitalità collettiva (art. 14)

Spazi aperti

- Sp, Parcheggi pubblici (art. 17)
- Sa, Verde per lo sport (art. 17)
- Sv, Giardini e verde pubblico (art. 17)
- Svt, Giardini e verde di livello territoriale (art. 17)
- Sz, Piazze (art. 17)
- So, Orti urbani (art. 17)
- Vc, Aree a verde privato e altri spazi scoperti privati in ambito (art. 55)
- Parcheggio privato

STATO

- Es, Esistente
- Pr, Progetto

REGOLE GRAFICHE PER I PROGETTI PER I PA E GLI IC - ALLEGATO 1

- Comessione
- Ilare alberato
- Siepe
- Ambiti edificabili
- Piazze
- Verde pubblico
- Attrezzature sportive
- Fasce verdi
- Pertinenze verdi private
- Parcheggi
- Viabilità privata
- Viabilità pubblica