

Sindaco
Roberto Izzo

Assessore all'urbanistica e ai lavori pubblici
Angelo Gamberi

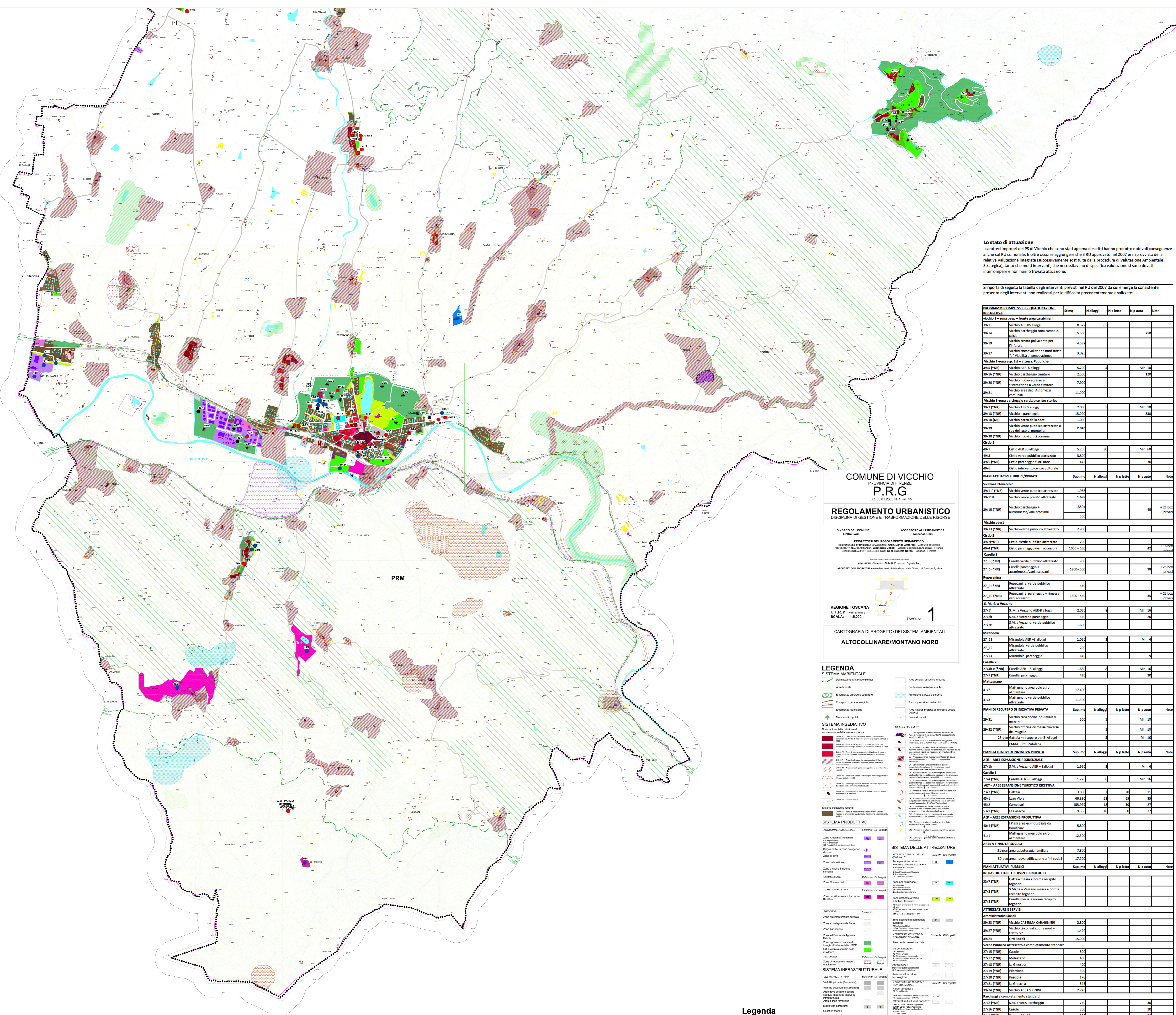
Garante dell'informazione e partecipazione
Manuela Salimbeni

Responsabile ufficio urbanistica, edilizia e ambiente, schede di progetto
Riccardo Fiori

Collaboratori per l'A.C.
Gianna Messeri, Marco Manzo, Sheila Cipriani, Luca Poggiali

Progetto urbanistico
Roberto Vezzosi, progettista
Alberto Tomai e Nicolò Mantovani, studi geologici, idraulici e sismici
David Molossi, studi idrologici idraulici
Roberto Vezzosi con Maria Rita Cecchini, Valutazione ambientale strategica
Massimo Tofanelli, analisi e cartografie

SUD
novembre 2018



COMUNE DI VICCHIO
PROVINCIA DI FIRENZE
P.R.G.
L.R. 03.01.2005 N. 1, art. 66

REGOLAMENTO URBANISTICO
DISCIPLINA DI GESTIONE E TRASFORMAZIONE DELLE RISORSE

SINDACO DEL COMUNE: Enrico Laveri
ASSESSORE ALL'URBANISTICA: Francesco Cielo

PROGETTI DEL REGOLAMENTO URBANISTICO
REDAZIONE E APPROVAZIONE: Ing. Roberto Vezzosi, Ing. Alberto Tomai, Ing. Nicolò Mantovani, Ing. David Molossi, Ing. Roberto Vezzosi con Maria Rita Cecchini, Ing. Massimo Tofanelli
PROFESSIONISTI COOPERATI: Arch. Anna Sestini, Arch. Daniela Zaffaroni, Arch. Cinzia Di Vito, Arch. Paola Cuccini, Arch. Alessandra Manti, Arch. Valeria Traversa
PROFESSIONISTI COLLABORATORI: Dott. Giancarlo Neri, Dott. Giancarlo Neri - Dott. Franco Cacciari

ANALISTI: Cristiano Galati, Francesco Spadolini
ARCHITETTI COLLABORATORI: Andrea Bonanni, Gabriele Biondi, Maria Chiavari, Luca Santarelli

REGIONE TOSCANA
C. E. n. 1 del 2011
SCALA: 1:5.000

TAVOLA 1
CARTOGRAFIA DI PROGETTO DEI SISTEMI AMBIENTALI
ALTOCOLLINARE/MONTANO NORD

LEGENDA

SISTEMA AMBIENTALE

- Area protetta di valore ambientale
- Area naturale
- Emergenza idraulica
- Emergenza geologica
- Emergenza sismica
- Emergenza vegetale
- SISTEMA INSEDIATIVO
- SISTEMA PRODUTTIVO
- SISTEMA DELLE ATTREZZATURE
- TRASFORMAZIONI

CLASSE DI ESPRES.

PIANI ATTUATIVI PUBBLICI/PRIVATI

PIANI DI RECUPERO DI INDIATIVA PRIVATA

PIANI ATTUATIVI DI INDIATIVA PRIVATA

AREE A ESPANSIONE RESIDENZIALE

AREE A ESPANSIONE TURISTICO RICETTIVA

AREE A ESPANSIONE PRODUTTIVA

AREE A FINALITA' SOCIALI

INFRASTRUTTURE E SERVIZI TECNOLOGICI

ATTREZZATURE E SERVIZI

ATTREZZATURE DI LIVELLO SOVRACOMUNALE

Parcheggi privati a servizio residenti

Parchi Territoriali

Lo stato di attuazione
I caratteri morfologici del PR di Vicchio che sono stati appena descritti hanno prodotto notevoli conseguenze anche sul RU comunale. Inoltre occorre aggiungere che il RU approvato nel 2007 era sprovvisto della relativa Valutazione Integrata (successivamente sostituita dalla procedura di Valutazione Ambientale Strategica), tanto che molti interventi, che necessitano di specifica valutazione si sono dovuti interrompere e non hanno trovato attuazione.

Si riporta di seguito la tabella degli interventi previsti nel RU del 2007 da cui emerge la consistente presenza degli interventi non realizzati per le difficoltà precedentemente analizzate:

PROGRAMMI/COMPLESSI DI RIQUALIFICAZIONE INSEDIATIVA	SA mq.	N alloggi	N p letto	N p auto	Note
Vicchio 1 - zona prep - fronte area ex-abitato					
39/1	Vicchio AIR 40 alloggi	8.372	48		
39/14	Vicchio parcheggio zona campi di calcio	5.500		250	
39/19	Vicchio centro polivalente per anziani	4.332			
39/27	Vicchio circumvallazione nord tratto 2 - Valotto di Montebelluno	3.022			
Vicchio 2-zona esp. Est - attesa. Pubbliche					
39/1 (PRM)	Vicchio AIR 5 alloggi	5.300	5	Min. 10	
39/16 (PRM)	Vicchio parcheggio dimore	2.500		100	
39/20 (PRM)	Vicchio nuovo accensione e sistemazione a verde cimitero	7.900			
39/21	Vicchio area esp. Automezzi Comunità	11.000			
Vicchio 3-zona parcheggio servizio centro storico					
39/1 (PRM)	Vicchio AIR 8 alloggi	5.200	8	Min. 10	
39/12 (PRM)	Vicchio - parcheggio	13.000		100	
39/10 (PRM)	Vicchio parco della pace	1.000			
39/29	Vicchio verde pubblico attrezzato a sud del laghetto di Montebelluno	2.000			
39/30 (PRM)	Vicchio nuovi uffici comunali				
Ciclo 1					
39/1	Ciclo AIR 30 alloggi	5.750	30	Min. 60	
40/2	Ciclo verde pubblico attrezzato	2.000			
40/5 (PRM)	Ciclo parcheggio fuori usce	440		30	
40/6	Ciclo intervento centro culturale				
PIANI ATTUATIVI PUBBLICI/PRIVATI					
Sup. mq.	N alloggi	N p letto	N p auto	Note	
Vicchio-Ottocento					
39/11 (PRM)	Vicchio verde pubblico attrezzato	1.500			
39/18	Vicchio verde privato attrezzato	2.000			
39/15 (PRM)	Vicchio parcheggio + promemoria accessori	1000 + 500		40	+ 23 box privati
39/23 (PRM)	Vicchio verde pubblico attrezzato	2.000			
Vicchio-novi					
39/23 (PRM)	Vicchio verde pubblico attrezzato	2.000			
Ciclo 2					
40/2 (PRM)	Ciclo verde pubblico attrezzato	700			
40/4 (PRM)	Ciclo parcheggio + promemoria accessori	1000 + 500		40	+ 23 box privati
Caselle 1					
27_34 (PRM)	Caselle verde pubblico attrezzato	900			
27_4 (PRM)	Caselle parcheggio + promemoria accessori	1800 + 500		38	+ 23 box privati
Rupesenna					
27_9 (PRM)	Rupesenna verde pubblico attrezzato	600			
27_10 (PRM)	Rupesenna parcheggio + rimessa per accessori	1300 + 400		10	+ 23 box privati
S. Maria a Vezzano					
27/1	S.M. a Vezzano AIR 8 alloggi	2.000		Min. 10	
27/2b	S.M. a Vezzano parcheggio	350		20	
27/2c	S.M. a Vezzano verde pubblico attrezzato	1.000			
Mirandola					
27_11	Mirandola AIR -3 alloggi	1.000		Min. 6	
27_13	Mirandola verde pubblico attrezzato	300			
27/15	Mirandola parcheggio	140			
Caselle 2					
27/10c (PRM)	Caselle AIR - 8 alloggi	1.000		Min. 10	
27/11 (PRM)	Caselle parcheggio	400		30	
Martignano					
41/2	Martignano area polo agro alimentare	17.000			
41/3	Martignano verde pubblico attrezzato	11.500			
PIANI DI RECUPERO DI INDIATIVA PRIVATA					
Sup. mq.	N alloggi	N p letto	N p auto	Note	
AREE A ESPANSIONE RESIDENZIALE					
28/91	Vicchio capannone industriale ex 39/20	500		Min. 10	
39/24 (PRM)	Vicchio officina d'impresa invecchiata per maglio			Min. 10	
39/25	39/25 area ex capannone industriale ex 39/20			Min. 10	
39/26	39/26 area ex capannone industriale ex 39/20			Min. 10	
PIANI ATTUATIVI DI INDIATIVA PRIVATA					
Sup. mq.	N alloggi	N p letto	N p auto	Note	
AREE A ESPANSIONE RESIDENZIALE					
27/1b	S.M. a Vezzano AIR - 8 alloggi	1.000		Min. 6	
AREE A ESPANSIONE TURISTICO RICETTIVA					
27/1 (PRM)	Caselle AIR - 8 alloggi	3.270		Min. 14	
AREE A ESPANSIONE PRODUTTIVA					
40/4 (PRM)	Plani area ex industriale da riconvertire	5.000			
41/1	Martignano area polo agro alimentare	12.000			
AREE A FINALITA' SOCIALI					
21	area psicotrasferimento familiare	7.000			
30	area nuova adibita a fini sociali	17.000			
PIANI ATTUATIVI PUBBLICI					
Sup. mq.	N alloggi	N p letto	N p auto	Note	
INFRASTRUTTURE E SERVIZI TECNOLOGICI					
23/7 (PRM)	Vicchio messa a norma impianto fognario				
27/3 (PRM)	S.Maria a Vezzano messa a norma impianto fognario				
27/9 (PRM)	Caselle messa a norma impianto fognario				
ATTREZZATURE E SERVIZI					
Amministrativi Sociali					
39/23 (PRM)	Vicchio CASERMA CARABINIERI	2.800			
39/27 (PRM)	Vicchio riconversione spazi ex "tratto 1"	1.400			
39/24	orti Sociali	15.000			
Verde Pubblico: Attrezzato e completamente standard					
27/15 (PRM)	Caselle	300			
27/17 (PRM)	Mirandola	400			
27/18 (PRM)	S.M. a Vezzano	600			
27/19 (PRM)	Mirandola	300			
27/20 (PRM)	Mirandola	170			
27/21 (PRM)	La Gracchia	840			
39/24 (PRM)	Vicchio ANEA VIGNINI	2.770			
Parcheggi a completamente standard					
27/1 (PRM)	S.M. a Vezzano Parcheggio	700		30	
27/15 (PRM)	Caselle	300		30	
34/1 (PRM)	Parce a Vicchio	300		30	
44/1 (PRM)	Barbarina Grande	1.100		30	
27/17b (PRM)	Mirandola	300		30	
27/14 (PRM)	Mirandola	1.100		30	
Parcheggi privati a servizio residenti					
39/35	Area a doppio viale e parcheggio	3.100		30	
ATTREZZATURE DI LIVELLO SOVRACOMUNALE					
Parchi Territoriali					
3/3 (PRM)	Centro recupero rapati	4.400			

Legenda
Stato di attuazione

- Non realizzato
- Realizzato
- Da definire