

Sindaco
 Roberto Izzo

Assessore all'urbanistica e ai lavori pubblici
 Angelo Gambri

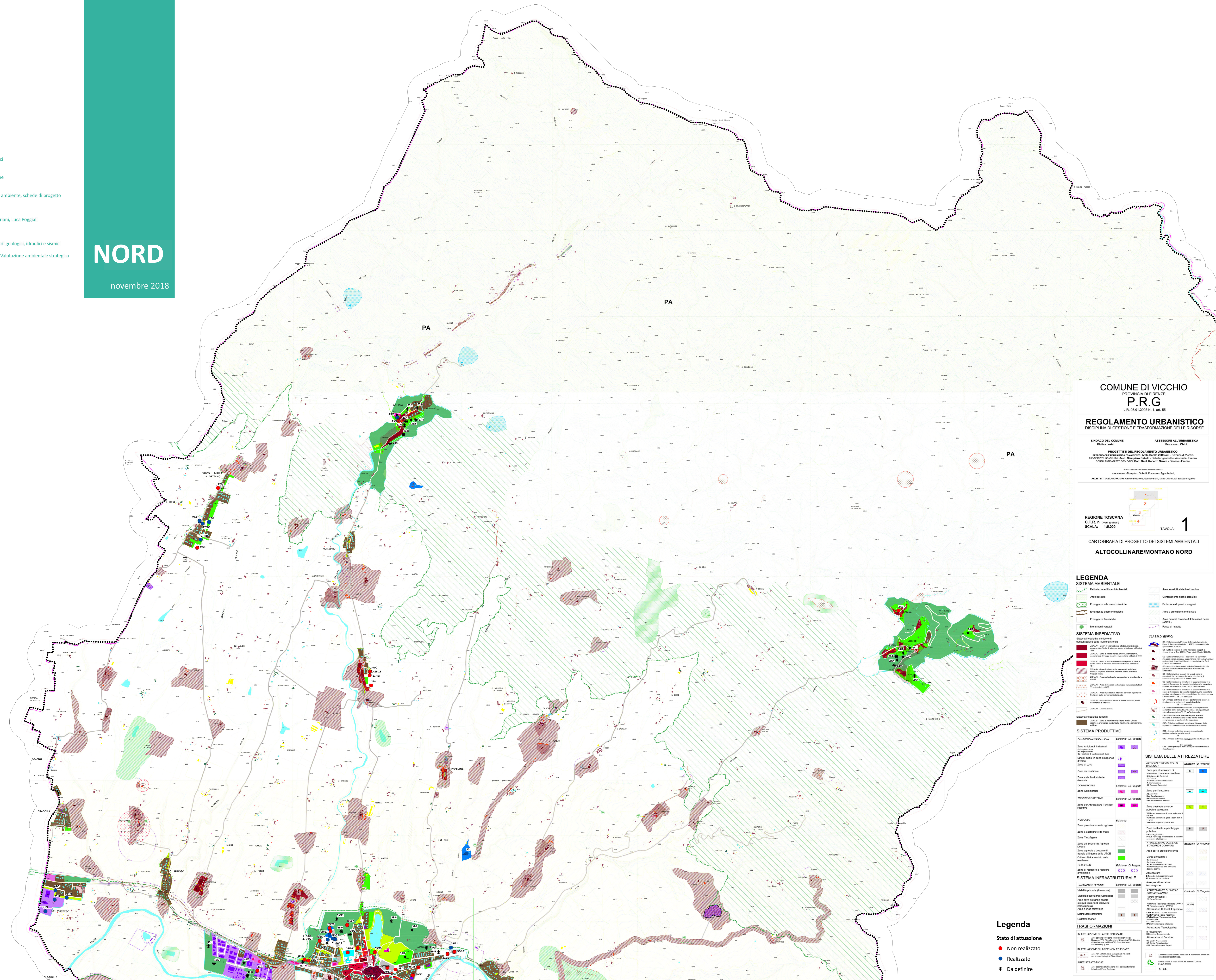
Garante dell'informazione e partecipazione
 Manueta Salimbeni

Responsabile ufficio urbanistica, edilizia e ambiente, schede di progetto
 Riccardo Fiori

Collaboratori per l'A.C.
 Gianna Messeri, Marco Manzo, Sheila Cipriani, Luca Poggiali

Progetto urbanistico
 Roberto Vezosi, progettista
 Alberto Tomai con Niccolò Mantovani, studi geologici, idraulici e sismici
 David Molossi, studi idrologici idraulici
 Roberto Vezosi con Maria Rita Cecchini, Valutazione ambientale strategica
 Massimo Tofanelli, analisi e cartografie

NORD
 novembre 2018



COMUNE DI VICCHIO
 PROVINCIA DI FIRENZE
P.R.G.
 L.R. 03.01.2005 N. 1, art. 66

REGOLAMENTO URBANISTICO
 DISCIPLINA DI GESTIONE E TRASFORMAZIONE DELLE RISORSE

SINDACO DEL COMUNE: Emilio Laveri
 ASSESSORE ALL'URBANISTICA: Francesco Chioi

PROGETTI DEL REGOLAMENTO URBANISTICO
 RESPONSABILI E REDATTORI: Roberto Vezosi, Niccolò Mantovani, David Molossi, Maria Rita Cecchini, Massimo Tofanelli
 COLLABORATORI: Alberto Tomai, Niccolò Mantovani, David Molossi, Maria Rita Cecchini, Massimo Tofanelli

REGIONE TOSCANA
 C.T.R. n. 1, livello periferico
 SCALA: 1:5.000

TAVOLA **1**

CARTOGRAFIA DI PROGETTO DEI SISTEMI AMBIENTALI
ALTOCOLLINARE/MONTANO NORD

LEGENDA

SISTEMA AMBIENTALE

- Area verde di interesse ambientale
- Area verde
- Emergenza arborea e arbustiva
- Emergenza parafittiva
- Emergenza forestale
- Movimenti vegetali

SISTEMA INSEDIATIVO

- Area residenziale di tipo A
- Area residenziale di tipo B
- Area residenziale di tipo C
- Area residenziale di tipo D
- Area residenziale di tipo E
- Area residenziale di tipo F
- Area residenziale di tipo G
- Area residenziale di tipo H
- Area residenziale di tipo I
- Area residenziale di tipo J
- Area residenziale di tipo K
- Area residenziale di tipo L
- Area residenziale di tipo M
- Area residenziale di tipo N
- Area residenziale di tipo O
- Area residenziale di tipo P
- Area residenziale di tipo Q
- Area residenziale di tipo R
- Area residenziale di tipo S
- Area residenziale di tipo T
- Area residenziale di tipo U
- Area residenziale di tipo V
- Area residenziale di tipo W
- Area residenziale di tipo X
- Area residenziale di tipo Y
- Area residenziale di tipo Z

SISTEMA PRODUTTIVO

- Area produttiva di tipo A
- Area produttiva di tipo B
- Area produttiva di tipo C
- Area produttiva di tipo D
- Area produttiva di tipo E
- Area produttiva di tipo F
- Area produttiva di tipo G
- Area produttiva di tipo H
- Area produttiva di tipo I
- Area produttiva di tipo J
- Area produttiva di tipo K
- Area produttiva di tipo L
- Area produttiva di tipo M
- Area produttiva di tipo N
- Area produttiva di tipo O
- Area produttiva di tipo P
- Area produttiva di tipo Q
- Area produttiva di tipo R
- Area produttiva di tipo S
- Area produttiva di tipo T
- Area produttiva di tipo U
- Area produttiva di tipo V
- Area produttiva di tipo W
- Area produttiva di tipo X
- Area produttiva di tipo Y
- Area produttiva di tipo Z

SISTEMA DELLE ATTREZZATURE

- Area attrezzata di tipo A
- Area attrezzata di tipo B
- Area attrezzata di tipo C
- Area attrezzata di tipo D
- Area attrezzata di tipo E
- Area attrezzata di tipo F
- Area attrezzata di tipo G
- Area attrezzata di tipo H
- Area attrezzata di tipo I
- Area attrezzata di tipo J
- Area attrezzata di tipo K
- Area attrezzata di tipo L
- Area attrezzata di tipo M
- Area attrezzata di tipo N
- Area attrezzata di tipo O
- Area attrezzata di tipo P
- Area attrezzata di tipo Q
- Area attrezzata di tipo R
- Area attrezzata di tipo S
- Area attrezzata di tipo T
- Area attrezzata di tipo U
- Area attrezzata di tipo V
- Area attrezzata di tipo W
- Area attrezzata di tipo X
- Area attrezzata di tipo Y
- Area attrezzata di tipo Z

TRASFORMAZIONI

- Area di trasformazione di tipo A
- Area di trasformazione di tipo B
- Area di trasformazione di tipo C
- Area di trasformazione di tipo D
- Area di trasformazione di tipo E
- Area di trasformazione di tipo F
- Area di trasformazione di tipo G
- Area di trasformazione di tipo H
- Area di trasformazione di tipo I
- Area di trasformazione di tipo J
- Area di trasformazione di tipo K
- Area di trasformazione di tipo L
- Area di trasformazione di tipo M
- Area di trasformazione di tipo N
- Area di trasformazione di tipo O
- Area di trasformazione di tipo P
- Area di trasformazione di tipo Q
- Area di trasformazione di tipo R
- Area di trasformazione di tipo S
- Area di trasformazione di tipo T
- Area di trasformazione di tipo U
- Area di trasformazione di tipo V
- Area di trasformazione di tipo W
- Area di trasformazione di tipo X
- Area di trasformazione di tipo Y
- Area di trasformazione di tipo Z

Legenda

- Stato di attuazione
- Non realizzato
- Realizzato
- Da definire

Lo stato di attuazione
 I caratteri improntati dal P.S. di Vicchio che sono stati appena descritti hanno prodotto notevoli conseguenze anche sul RU comunale. Inoltre occorre aggiungere che il RU approvato nel 2007 era sprovvisto della relativa Valutazione Integrata (successivamente sostituita dalla procedura di Valutazione Ambientale Strategica), tanto che molti interventi, che necessitano di specifica valutazione si sono dovuti interrompere e non hanno trovato attuazione.

Si riporta di seguito la tabella degli interventi previsti nel RU del 2007 da cui emerge la consistente presenza degli interventi non realizzati per le difficoltà precedentemente analizzate:

PROGRAMMI COMPLESSI DI RIQUALIFICAZIONE INSIEDIATIVA	St. mq.	N alloggi	N p letto	N p auto	Note
Vicchio 1 - zona pemp - fronte area ex-abbinati					
39/1	Vecchio ADR 85 alloggi	8.572	85		
39/14	Vecchio parcheggio zona campi di calcio	5.500		250	
39/19	Vecchio centro polivalente per disabili	4.532			
39/27	Vecchio circoscrizione nord tratto 2 - Vicolo di sanseverino	3.022			
Vicchio 2 - zona esp. Est e settore Pubbliche					
39/1	Vecchio ADR 5 alloggi	5.200	5	Min. 10	
39/16 (P.N.R.)	Vecchio parcheggio dimore	2.500		100	
39/20 (P.N.R.)	Vecchio nuovo accorpamento sistemazione a verde cimitero	7.900			
39/21	Vecchio area esp. Automobili Comunale	11.000			
Vicchio 3 - zona parcheggio servizio centro storico					
39/1 (P.N.R.)	Vecchio ADR 5 alloggi	5.200	5	Min. 10	
39/11 (P.N.R.)	Vecchio - parcheggio	13.000		100	
39/10 (P.N.R.)	Vecchio parco della pace	1.000			
39/29	Vecchio verde pubblico attrezzato a sud del lago di Montebello	2.000			
39/30 (P.N.R.)	Vecchio nuovi uffici comunali				
Ciclo 1					
40/1	Ciclo ADR 30 alloggi	5.750	30	Min. 60	
40/2	Ciclo verde pubblico attrezzato	2.500			
40/3 (P.N.R.)	Ciclo parcheggio fuori sede	440		30	
40/4	Ciclo intervento centro culturale	1.000			
PIANI ATTUATIVI PUBBLICI/PRIVATI	Sup. mq.	N alloggi	N p letto	N p auto	Note
Vicchio-Ortensico					
39/11 (P.N.R.)	Vecchio verde pubblico attrezzato	1.500			
39/18	Vecchio verde privato attrezzato	2.000			
39/15 (P.N.R.)	Vecchio parcheggio + recuperazioni accessori	1.000		40	+ 23 box privati
39/14 (P.N.R.)	Vecchio parcheggio accessori	500			
Vicchio-Ovest					
39/23 (P.N.R.)	Vecchio verde pubblico attrezzato	2.000			
Ciclo 2					
40/2 (P.N.R.)	Ciclo verde pubblico attrezzato	700			
40/3 (P.N.R.)	Ciclo parcheggio + recuperazioni accessori	1.000		40	+ 23 box privati
40/4 (P.N.R.)	Ciclo parcheggio accessori	1.000			
Vicchio-Ovest					
39/23 (P.N.R.)	Vecchio verde pubblico attrezzato	2.000			
Ciclo 2					
40/2 (P.N.R.)	Ciclo verde pubblico attrezzato	700			
40/3 (P.N.R.)	Ciclo parcheggio + recuperazioni accessori	1.000		40	+ 23 box privati
40/4 (P.N.R.)	Ciclo parcheggio accessori	1.000			
Castello 1					
27_14 (P.N.R.)	Castello verde pubblico attrezzato	900			
27_6 (P.N.R.)	Castello parcheggio + recuperazioni accessori	1.800		38	+ 23 box privati
Rupescina					
27_9 (P.N.R.)	Rupescina verde pubblico attrezzato	600			
27_10 (P.N.R.)	Rupescina parcheggio + rimessa	1.800		10	+ 23 box privati
S. Maria a Vezzano					
27/1	S.M. a Vezzano ADR 8 alloggi	2.000		Min. 10	
27/2b	S.M. a Vezzano parcheggio	500		20	
27/2c	S.M. a Vezzano verde pubblico attrezzato	1.000			
Mirandola					
27_11	Mirandola ADR - 3 alloggi	1.000	3	Min. 6	
27_13	Mirandola verde pubblico attrezzato	700			
27/12	Mirandola parcheggio	140		9	
Castello 2					
27/10c (P.N.R.)	Castello ADR - 8 alloggi	1.600	8	Min. 16	
27/11 (P.N.R.)	Castello parcheggio	400		30	
Martignano					
41/2	Martignano area polo agro alimentare	17.000			
41/3	Martignano verde pubblico attrezzato	11.500			
PIANI DI RECUPERO DI INDIVIDUA PRIVATA	Sup. mq.	N alloggi	N p letto	N p auto	Note
28/1	Vecchio capannoni industriali v. dell'Impero	500	5	Min. 10	
39/22 (P.N.R.)	Vecchio officina dimessa invecchiata del moggio	1.000		Min. 10	
39/23	39 - area industriale recuperata 5 alloggi	1.000		Min. 10	
39/24	39/24 - PDR Zuffana				
PIANI ATTUATIVI DI INDIVIDUA PRIVATA	Sup. mq.	N alloggi	N p letto	N p auto	Note
ADR - AREE ESPANSIONI RESIDENZIALE					
27/1b	S.M. a Vezzano ADR - 3 alloggi	1.000		Min. 6	
Castello 3					
27/11 (P.N.R.)	Castello ADR - 8 alloggi	1.600	8	Min. 16	
ADR - AREE ESPANSIONI TURISTICO RICETTIVA					
45/1	Lago Viola	66.500	24	60	35
45/2	Capriotti	18.500	18	50	25
45/3 (P.N.R.)	Castello	9.500	18	50	25
ADP - AREE ESPANSIONI PRODUTTIVA					
40/4 (P.N.R.)	Piani area ex industriale da riconvertire	5.000			
41/1	Martignano area polo agro alimentare	12.000			
AREE A FINALITA' SOCIALI					
21 area polidirezionale familiare	7.000				
30 area nuova ad affiliazione a fini sociali	17.000				
PIANI ATTUATIVI PUBBLICI	Sup. mq.	N alloggi	N p letto	N p auto	Note
INFRASTRUTTURE E SERVIZI TECNOLOGICI					
23/1 (P.N.R.)	Portone messa a norma recupero				
27/1 (P.N.R.)	S.Maria a Vezzano messa a norma recupero recupero				
27/9 (P.N.R.)	Castello messa a norma recupero				
ATTREZZATURE E SERVIZI					
Amministrativi Sociali					
39/23 (P.N.R.)	Vecchio CASERMA CARABINIERI	2.800			
39/27 (P.N.R.)	Vecchio riconversione spazi - tratto "C"	1.400			
39/24	Porti Sociali	15.000			
Verde Pubblico Attrezzato e completamente standard					
27/15 (P.N.R.)	Castello	300			
27/17 (P.N.R.)	Mirandola	400			
27/18 (P.N.R.)	La Ginestra	600			
27/19 (P.N.R.)	Castello	300			
27/20 (P.N.R.)	Castello	300			
27/21 (P.N.R.)	Castello	300			
39/24 (P.N.R.)	La Ginestra	840			
39/24 (P.N.R.)	Vecchio AREA VIGNINI	2.775			
Parcheggi a completamento standard					
27/15 (P.N.R.)	Castello	750		30	
27/16 (P.N.R.)	Castello	300		30	
34/1 (P.N.R.)	Porte a Vicchio	300		30	
34/1 (P.N.R.)	Barbiana Grande	1.100		50	
27/17a (P.N.R.)	Mirandola	500		25	
27/17a (P.N.R.)	Mirandola	1.100		50	
Parcheggi privati a servizio residenti					
39/35	Area a doppio viale e parcheggio	3.100		30	
ATTREZZATURE DI LIVELLO SOVRA-COMUNALE					
Parchi Territoriali					
3/3 (P.N.R.)	Centro recupero rapaci	4.400			