

Sindaco
Roberto Izzo

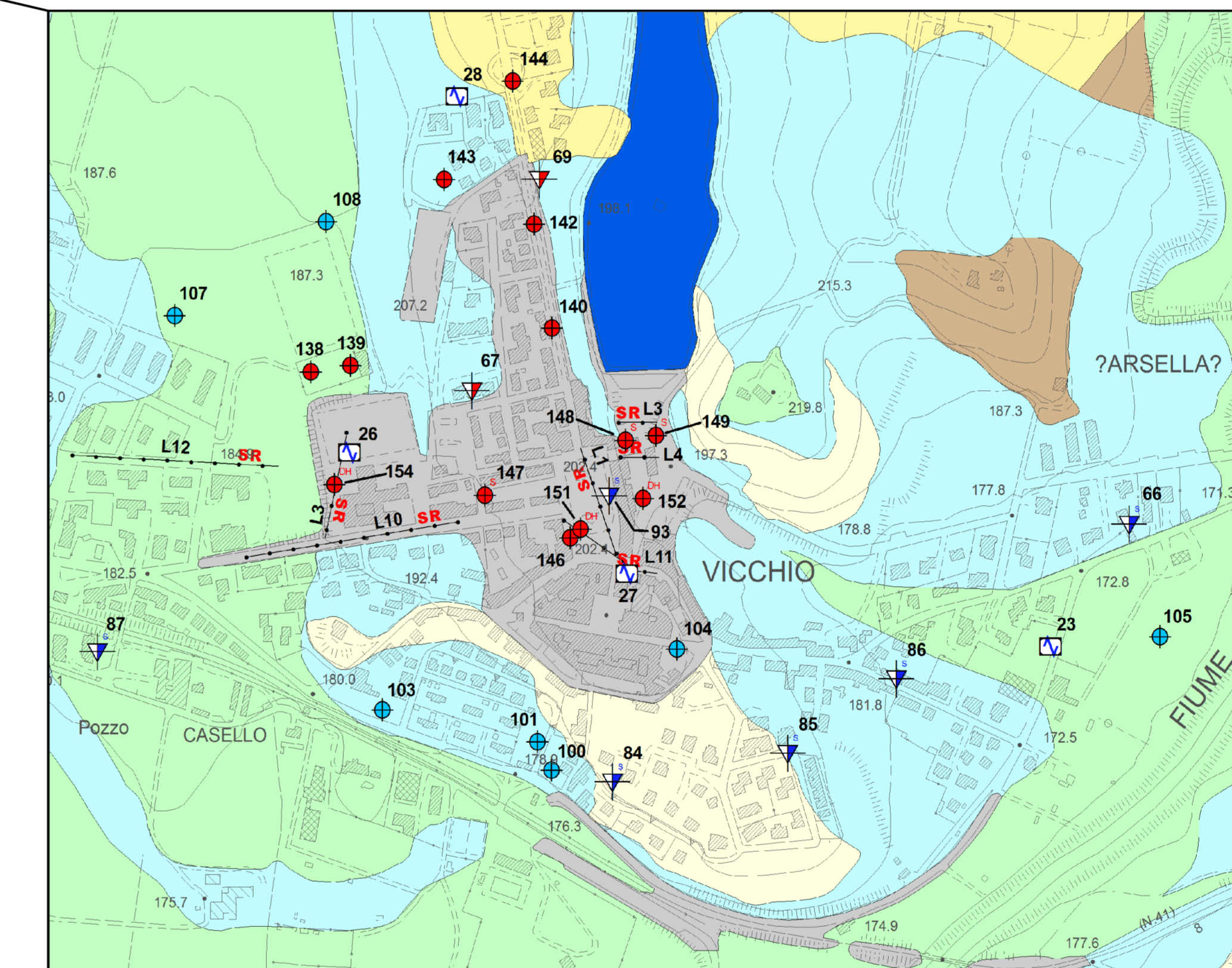
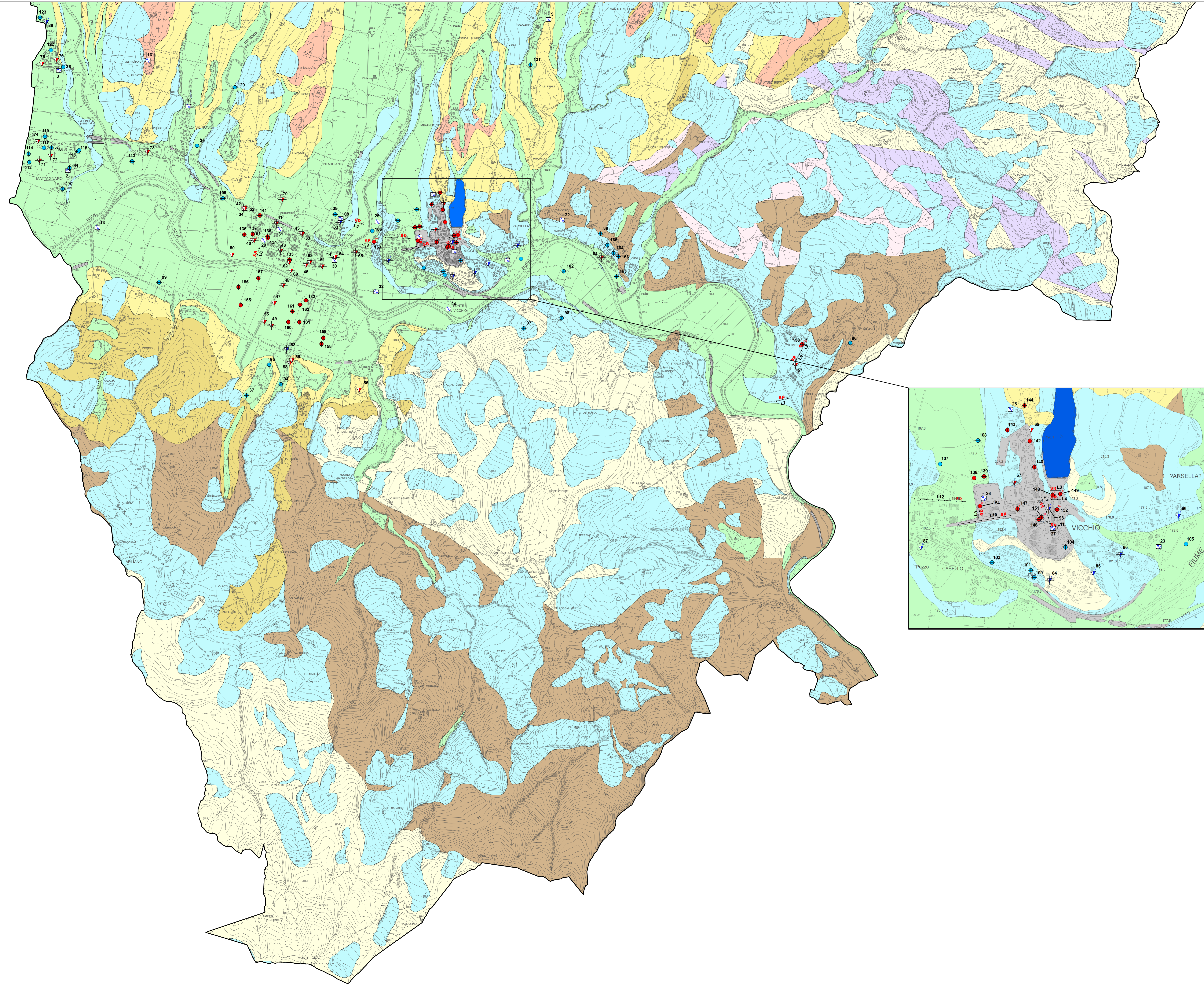
Assessore all'urbanistica e ai lavori pubblici
Angelo Gamberti

Garante dell'informazione e partecipazione
Manuela Salimbeni

Responsabile ufficio urbanistica, edilizia e ambiente, schede di progetto
Riccardi Storti

Collaboratori per I.A.C.
Gianna Messeri, Marco Manzo, Sheila Cipriani, Luca Poggiali

Progetto urbanistico
Roberto Vezosi, progettista
Alberto Tumei con Niccolò Mantovani, studi geologici, idraulici e sismici
Davide Molteni, studi idrologici idraulici
Roberto Vezosi con Maria Rita Cecchini, Valutazione ambientale strategica
Massimo Totaneli, analisi e cartografie



- TERRENI LAPIDEI**
- Alternanze di litotipi arenaceo-calcarei con marne, silti e/o argilli
 - Alternanze di litotipi prevalentemente argillifici, calcari, marne, calcareniti e brecciose
 - Marne e marne siltose
 - Argilli inglobanti calcari, marne, radiolari e ofoliti con struttura caotica
- TERRENI DI ORIGINE FLUVIO-LACUSTRE**
- Litofacies ciottolosa-ghiaiosa
 - Litofacies sabbiosa
 - Litofacies limoso-argillosa
 - Alternanze di ghiaie, sabbie e argille, di varia natura, sciolte o debolmente cementate
- TERRENI SCIOLTI**
- Originati da processi geomorfologici
- A matrice siltoso-sabbiosa-limoso
- Origine antropica
- Terroni di riporto e/o rilevati
- Archivio delle indagini geognostiche disponibili per la consultazione presso l'A.C.**
Il numero in cartografia individua il file .pdf contenente i report di indagine
- 2 Sondaggio a carotaggio continuo
 - 5 Pozzo per acqua
 - 8 Prova penetrometrica dinamica super pesante (DPSH)
 - 11 Prova penetrometrica statica con punta meccanica (CPT)
 - 30 Prova penetrometrica statica con punta elettrica (CPE)
 - 25 Misura dei microtremori a stazione singola (HVSR)
 - 18 Prova sismica tipo Down-Hole
 - 110 Profilo sismico a rifrazione