

Sindaco
Roberto Izzo

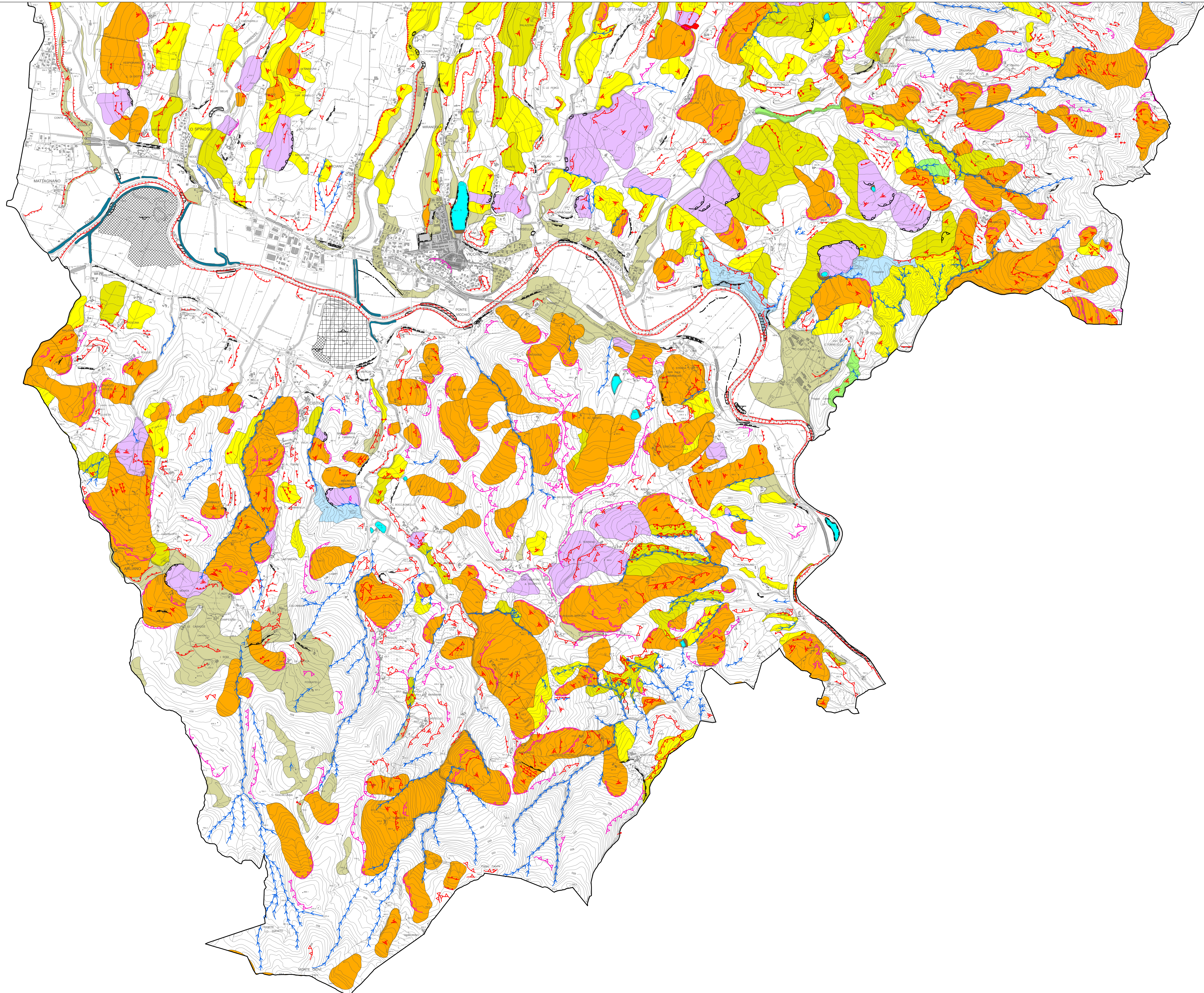
Assessore all'urbanistica e ai lavori pubblici
Angelo Gamberti

Garante dell'informazione e partecipazione
Manuela Salimbeni

Responsabile ufficio urbanistica, edilizia e ambiente, schede di progetto
Riccardi Sforzi

Collaboratori per I.A.C.
Gianna Messeri, Marco Marco, Sheila Cipriani, Luca Poggiali

Progetto urbanistico
Roberto Vezzosi, progettista
Alberto Tomi con Niccolò Mantovani, studi geologici, idraulici e sismici
Davide Molteni, studi idrologici idraulici
Roberto Vezzosi con Maria Rita Cecchini, Valutazione ambientale strategica
Massimo Tofanelli, analisi e cartografie



FORME E PROCESSI DI EROSIONE IDRICA E DEL PENDIO

- Forme di denudazione o erosione
- Orlo di scarpata fluviale e di terrazzo quiescente
 - Orlo di scarpata di degradazione attiva
 - Orlo di scarpata di degradazione quiescente
 - Debole rottura di pendio
 - Area soggetta ad intenso dilavamento delle acque superficiali
 - Area soggetta ad erosione calanchiva
 - Erosione superficiale di limitata estensione
 - Avee in approfondimento
 - Erosione laterale di sponda
 - Traccia di paléo-aveo

FORME E PROCESSI DOVUTI ALLA GRAVITA'

- Forme di denudazione
- Corona di frana attiva
 - Corona di frana quiescente
 - Frana di dimensioni non cartografabili
 - Area soggetta a franosità diffusa
 - Area soggetta a sollifuso generalizzato
- Forme di accumulo e relativi depositi
- Frana di crollo attiva
 - Frana di scivolamento attiva
 - Frana di scivolamento quiescente
 - Deposito eluvio-colluviale
 - Detrito di versante

FORME ANTROPICHE

- Orlo di scarpata di origine antropica
- Cava attiva
- Cava inattiva
- Corpo d'acqua
- Diga in terra
- Argine
- Terreni di riporto e rilevati