

Sindaco
Roberto Izzo

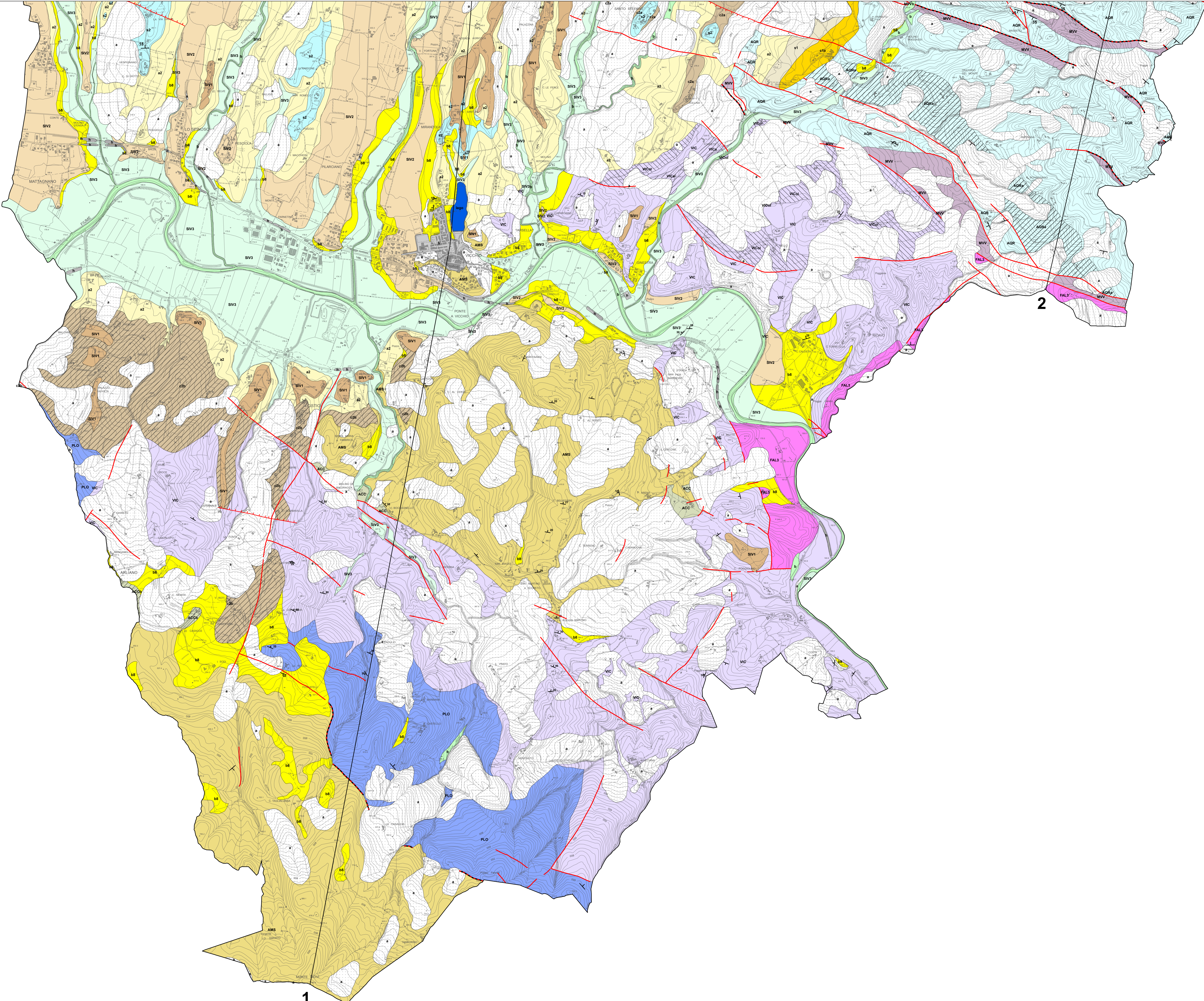
Assessore all'urbanistica e ai lavori pubblici
Angelo Gambini

Garante dell'informazione e partecipazione
Manuela Salimbeni

Responsabile ufficio urbanistica, edilizia e ambiente, schede di progetto
Riccardo Storti

Collaboratori per P.L.C.
Gianna Messeri, Marco Manzo, Sheila Cipriani, Luca Poggiali

Progetto urbanistico
Roberto Nozzi, geografo
Alberto Tomè con Nicolò Mantovani, studi geologici, idraulici e sismici
Davide Molossi, studi idrologici idraulici
Roberto Nozzi con Maria Rita Cecchiari, Valutazione ambientale strategica
Massimo Tofaneli, analisi e cartografie



- Depositi antropici**
- h - terreni di riporto e rilevati
- Depositi Pilo-quadernari**
- b - depositi alluvionali attuali
 - f1 - travertini
 - a - detrito di versante
 - b8 - depositi eluvio-colluviali
 - m - conoide alluvionale
- SUCCESSIONE DEL MUGELLO**
- Depositi fluviali del Bacino del Mugello**
- SV3 - Unità di sagginaie (Pleistocene Superiore? Olocene)
 - SV2 - Unità di Luco del Mugello (Pleistocene Medio-Superiore)
 - SV1 - Unità di scarpiera (Pleistocene Inferiore? Medio)
- Depositi fluvio-lacustri del Bacino del Mugello**
- MGO3 - Sub-sistema di Farneta (Pleistocene Inferiore?)
 - MGO2 - Sub-sistema di Pulicciano (Pleistocene Inferiore)
- MGO1 - Sub-sistema di Ronta (Pleistocene Superiore? Pleistocene Inferiore)**
- c2a - Ciottolami poco classati in matrice-sostenuta prevalentemente sabbioso-limoso e limi sabbiosi
 - c2b - Ciottolami angolosi prevalentemente arenacei in matrice-sostenuta prevalentemente argilloso-siltoso
 - s2 - Sabbie giallastre medio-fini di delta di conoide a laminazione piano-parallela orizzontale
 - a2 - Argille siltoso-sabbiose lacustri e di fronte delimitato, talora con lenti di ciottoli, ghiaie e sabbie
- MGO1 - Sub-sistema di Ronta (Pleistocene Superiore? Pleistocene Inferiore)**
- c1a - Ciottolami da subangolosi a mediamente arrotondati e tessitura da matrice a ciasto-sostenuta, con intercalazioni di sabbie medio-grossolane e limi sabbiosi giallastri
 - c1b - Ciottolami angolosi prevalentemente arenacei in matrice-sostenuta prevalentemente argilloso-siltoso
 - s1 - Sabbie giallastre medio-grossolane massive, sabbie medio-fini a laminazione sia piano parallela orizzontale che inclinata piana e limi sabbiosi giallo-grigiastri massivi
- DOMINIO SUBLIGURE**
- Unità tettonica di Canetolo**
- AMS - Arenarie di M. Senario (Eocene Medio-Superiore)
 - ACC - Argille e Calcari di Canetolo (Eocene Medio-Superiore)
 - ACCb - Argille e Calcari di Canetolo - Itofacies calcarea (Eocene Medio-Superiore)
- DOMINIO TOSCANO**
- Unità tettonica Falterona**
- VIC - Marna di Vicchio (Burdigaliano Inf.-Serravalliano Inf.)
 - VICa - Marna di Vicchio - Itofacies pellico-arenacea (Burdigaliano Inf.-Serravalliano Inf.)
 - VICc - Marna di Vicchio olistostroma (Burdigaliano Inf.-Serravalliano Inf.)
 - FAL3 - Arenarie di M. Falterona - membro di Montalto (Chattiano-Aquitano)
 - PLD - Arenarie di Poggio Salaiolo (Chattiano-Aquitano)
- Unità tettonica Acquarino**
- AQR - Formazione dell'Acquarino (Chattiano?Burdigaliano)
 - AQRa - Formazione dell'Acquarino - Itofacies pellica (Chattiano?Burdigaliano)
 - MVV - Marna varicolori di Vilore (Chattiano-Aquitano)
- Unità tettonica M. Castel Guerrino**
- TGG - Formazione del T. Carigiola (Aquitano)
- DOMINIO UMBRO-MARCHIGIANO**
- FMA3 - Formazione Mamoso-Arenacea - membro di Premicure (Langhiano-Serravalliano Inf.)
 - FMA3ga - Formazione Mamoso-Arenacea - membro di Premicure - slump di Quadalto (Langhiano-Serravalliano Inf.)
- LINEAZIONI TETTONICHE**
- - - - - faglia a cinematisimo indeterminato
 - - - - - faglia diretta
 - - - - - faglia incerta o sepolta
 - - - - - sovrascorimento principale
 - - - - - sovrascorimento di importanza secondaria
- MISURE DI STRATO**
- strati dritti
 - strati rovesciati
 - traccia di sezione