

Sindaco
Roberto Izzo

Assessore all'urbanistica e ai lavori pubblici
Angelo Gamberi

Garante dell'informazione e partecipazione
Manuela Salimbeni

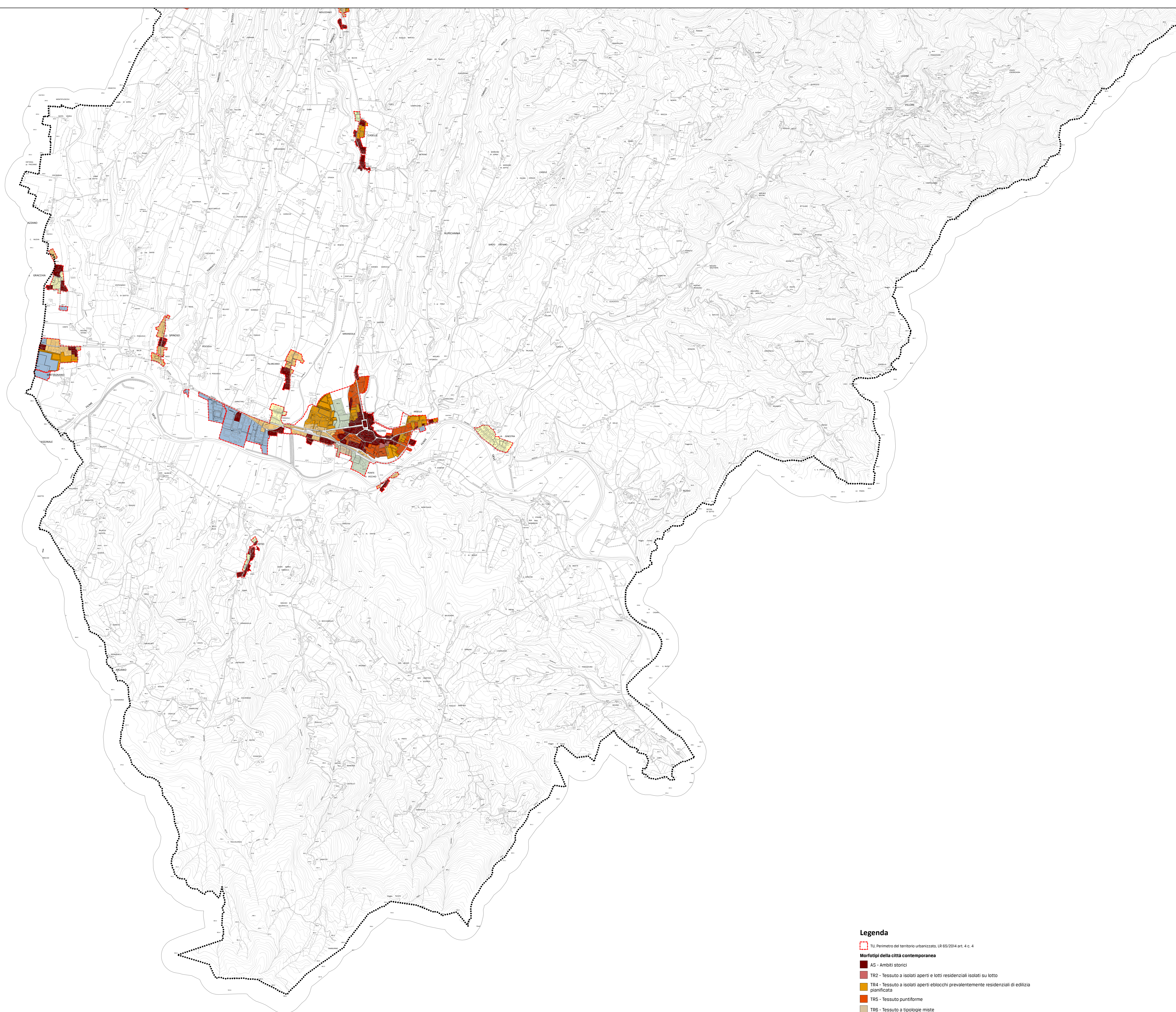
Responsabile ufficio urbanistica, edilizia e ambiente, schede di progetto
Riccardo Storti

Collaboratori per l'A.C.
Gianna Messeri, Marco Manzo, Sheila Cipriani, Luca Poggiali

Progetto urbanistico
Roberto Vezzosi, progettista
Alberto Tornielli con Niccolò Mantovani, studi geologici, idraulici e sismici
Davide Molossi, studi idrologici idraulici
Roberto Vezzosi con Maria Rita Cecchini, Valutazione ambientale strategica
Massimo Tofanelli, analisi e cartografie

SUD

marzo 2019



Legenda

TU Perimetro del territorio urbanizzato, LR 65/2014 art. 4 c. 4

Morfotipi della città contemporanea

- AS - Ambiti storici
- TR2 - Tessuto a isolati aperti e lotti residenziali isolati su lotto
- TR4 - Tessuto a isolati aperti e blocchi prevalentemente residenziali di edilizia pianificata
- TR5 - Tessuto puntiforme
- TR6 - Tessuto a tipologie miste
- TR7 - Tessuto sfrangiato di margine
- TR8 - Tessuto lineare
- TR12 - Piccoli aggregati isolati extraurbani
- TPS1 - Tessuto a proliferazione produttiva lineare
- TPS3 - Insule specializzate

