

Sindaco  
Roberto Izzo

Assessore all'urbanistica e ai lavori pubblici  
Angelo Gamberi

Garante dell'informazione e partecipazione  
Manuela Salimbeni

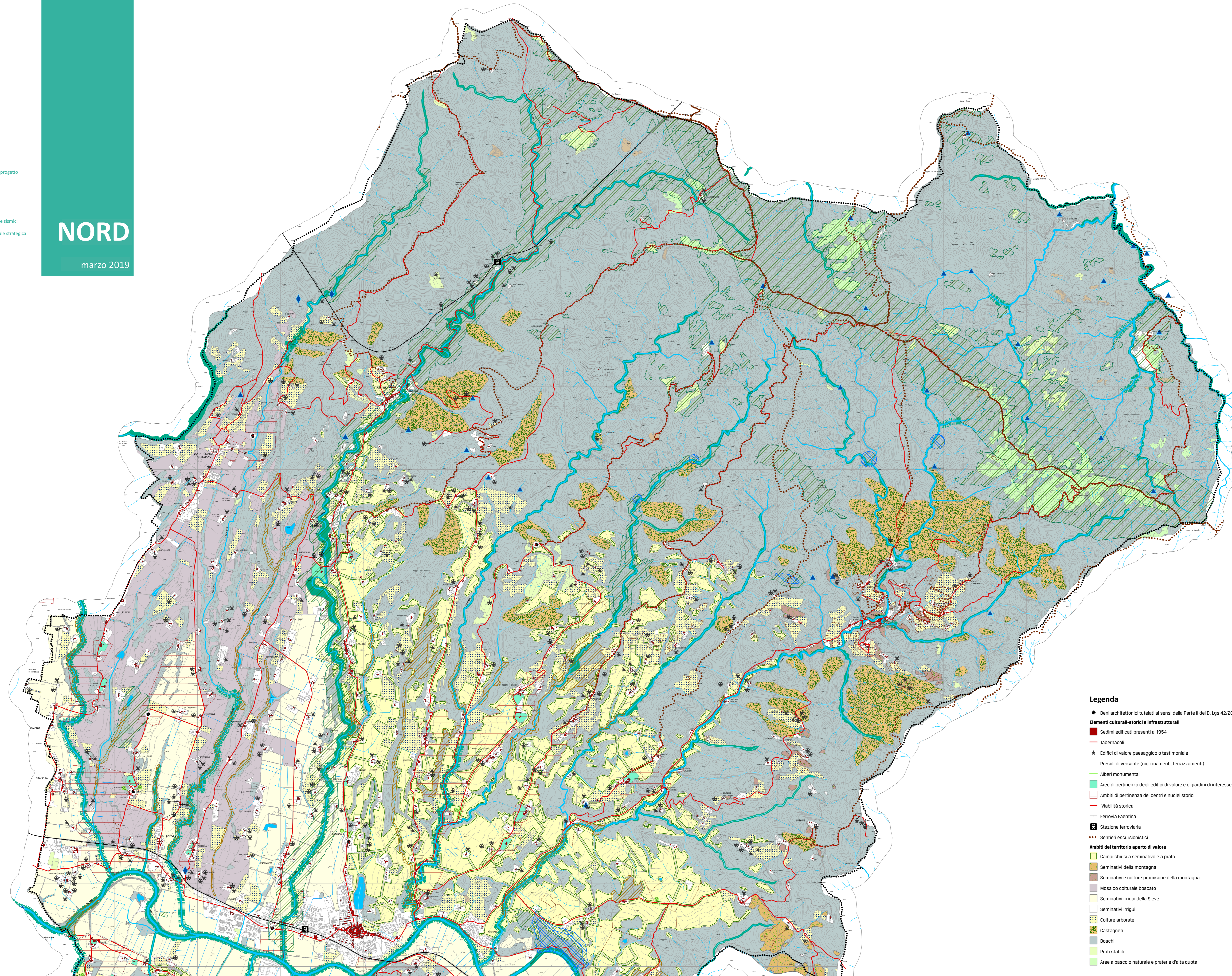
Responsabile ufficio urbanistica, edilizia e ambiente, schede di progetto  
Riccardi Stora

Collaboratori per P.A.C.  
Gianna Messeri, Marco Manzo, Sheila Cipriani, Luca Poggiali

Progetto urbanistico  
Roberto Vezzosi, progettista  
Alberto Formi con Niccolò Mantovani, studi geologici, idraulici e sismici  
Davide Molossi, studi idrologici idraulici  
Roberto Vezzosi con Maria Rita Cecchini, Valutazione ambientale strategica  
Massimo Tofanelli, analisi e cartografie

# NORD

marzo 2019



### Legenda

- Beni architettonici tutelati ai sensi della Parte II del D. Lgs 42/2004
- Elementi culturali-storici e infrastrutturali**
- Sedimi edificati presenti al 1954
- Tabernacoli
- ★ Edifici di valore paesaggico o testimoniale
- Presidi di versante (cigionamenti, terrazzamenti)
- Alberi monumentali
- Aree di pertinenza degli edifici di valore e o giardini di interesse
- Ambiti di pertinenza dei centri e nuclei storici
- Viabilità storica
- Ferrovia Fiorentina
- Stazione ferroviaria
- Sentieri escursionistici
- Ambiti del territorio aperto di valore**
- Campi chiusi a seminativo e a prato
- Seminativi della montagna
- Seminativi e colture promiscue della montagna
- Mosaico culturale boscato
- Seminativi irrigui della Sieve
- Seminativi irrigui
- Colture arborate
- Castagneti
- Boschi
- Prati stabili
- Aree a pascolo naturale e praterie d'alta quota
- Brughiere e cespuglieti
- Rocce nude, falesie, rupi, affioramenti
- Corsi e bacini d'acqua
- Geotopi
- Biotopi
- Zone tartufigene
- ◆ Pozzo
- ▲ Sorgente
- Elementi di valore ambientale e paesistico**
- Rete ecologica fluviale
- Verde fluviale
- Reticolo idrografico superficiale**
- Classe 1
- Classe 2
- Classe 3
- Classe 4
- Classe 5
- Classe 6
- Classe 7