

Sindaco
Roberto Izzo

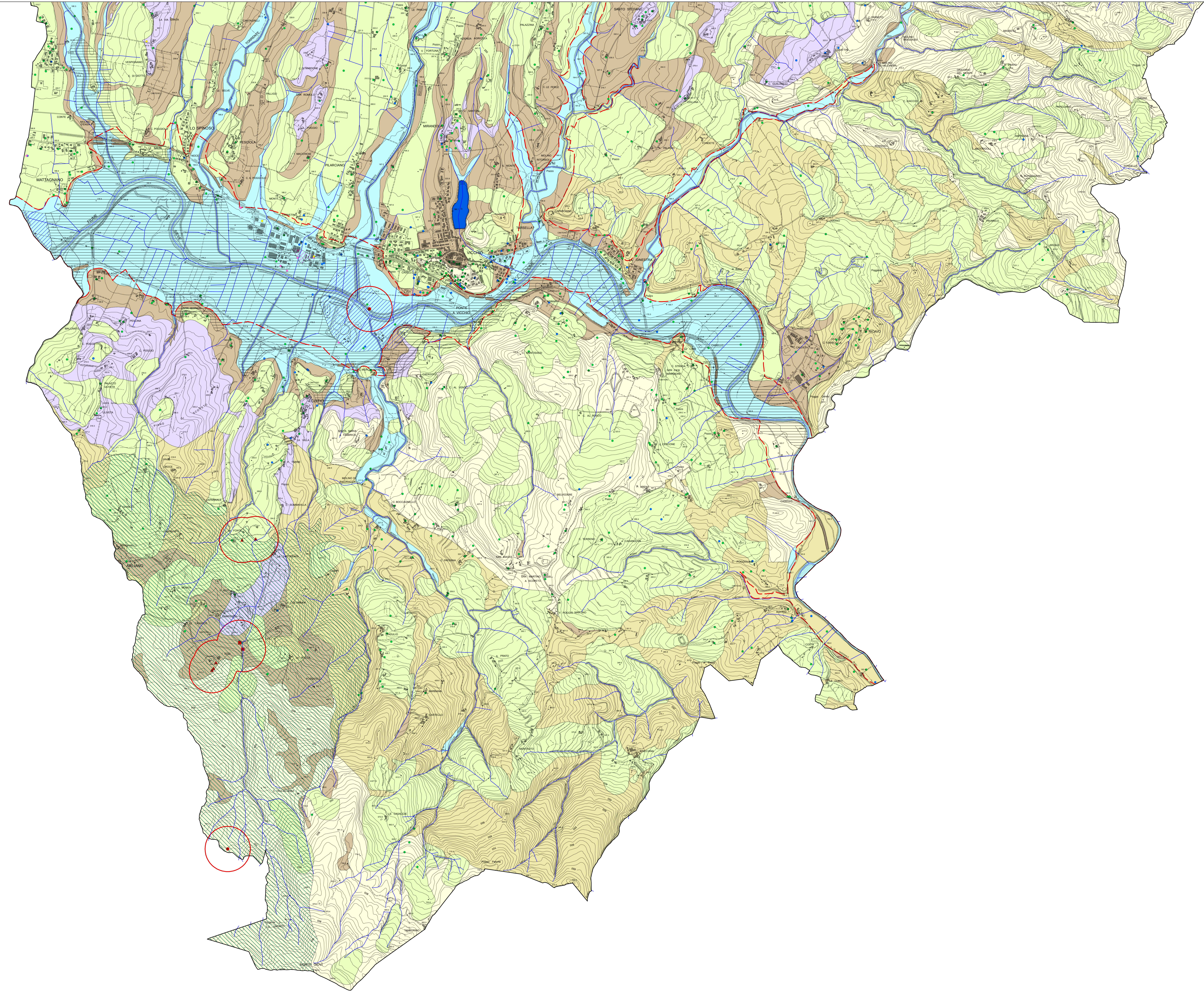
Assessore all'urbanistica e ai lavori pubblici
Angelo Gambart

Garante dell'informazione e partecipazione
Manuela Salimbeni

Responsabile ufficio urbanistica, edilizia e ambiente, schede di progetto
Riccardo Storti

Collaboratori per I.R.C.
Gianna Messeri, Marco Manzo, Sheila Cipriani, Luca Poggiali

Progetto urbanistico
Roberto Vezosi, progettista
Alberto Numei con Niccolò Mantovani, studi geologici, idraulici e sismici
Davide Molteni, studi idrologici idraulici
Roberto Vezosi con Maria Rita Cecchini, Valutazione ambientale strategica
Massimo Totaneli, analisi e cartografie



VULNERABILITA' DELLE ACQUE SOTTERRANEE

Formazioni idriche

- Media
- Bassa

Terreni Soili

- Elevata
- Alta
- Media
- Bassa

— Corso d'acqua iscritto nell'elenco delle acque pubbliche - LR79/2012 aggiornata al 20/10/2014

■ Lago artificiale

APPROVVIGIONAMENTO IDRICO DELL'ACQUEDOTTO

- Pozzo
- ▲ Sorgente
- Captazione di acque di superficie
- ▭ Area di rispetto dei pozzi, delle sorgenti e delle captazioni ad uso acquedottistico (D.Lgs. n°152/06)
- ▨ Area di ricarica delle sorgenti

POZZI DI VARIO UTILIZZO

- Domestico
- Irriguo
- Produttivo
- Servizi

Autorità di Bacino del Fiume Arno - Piano Stralcio Bilancio Idrico

- ▭ Area di potenziale interferenza tra la falda freatica ed il reticolo idrografico superficiale (art.15)
- ▨ D1 - area ad elevata disponibilità idrica (art.11)
- ▨ D2 - area a disponibilità idrica prossima alla ricarica (art.11)
- ▨ D3 - area a disponibilità idrica inferiore alla ricarica (art.10)