

Sindaco
Roberto Izzo

Assessore all'urbanistica e ai lavori pubblici
Angelo Gambati

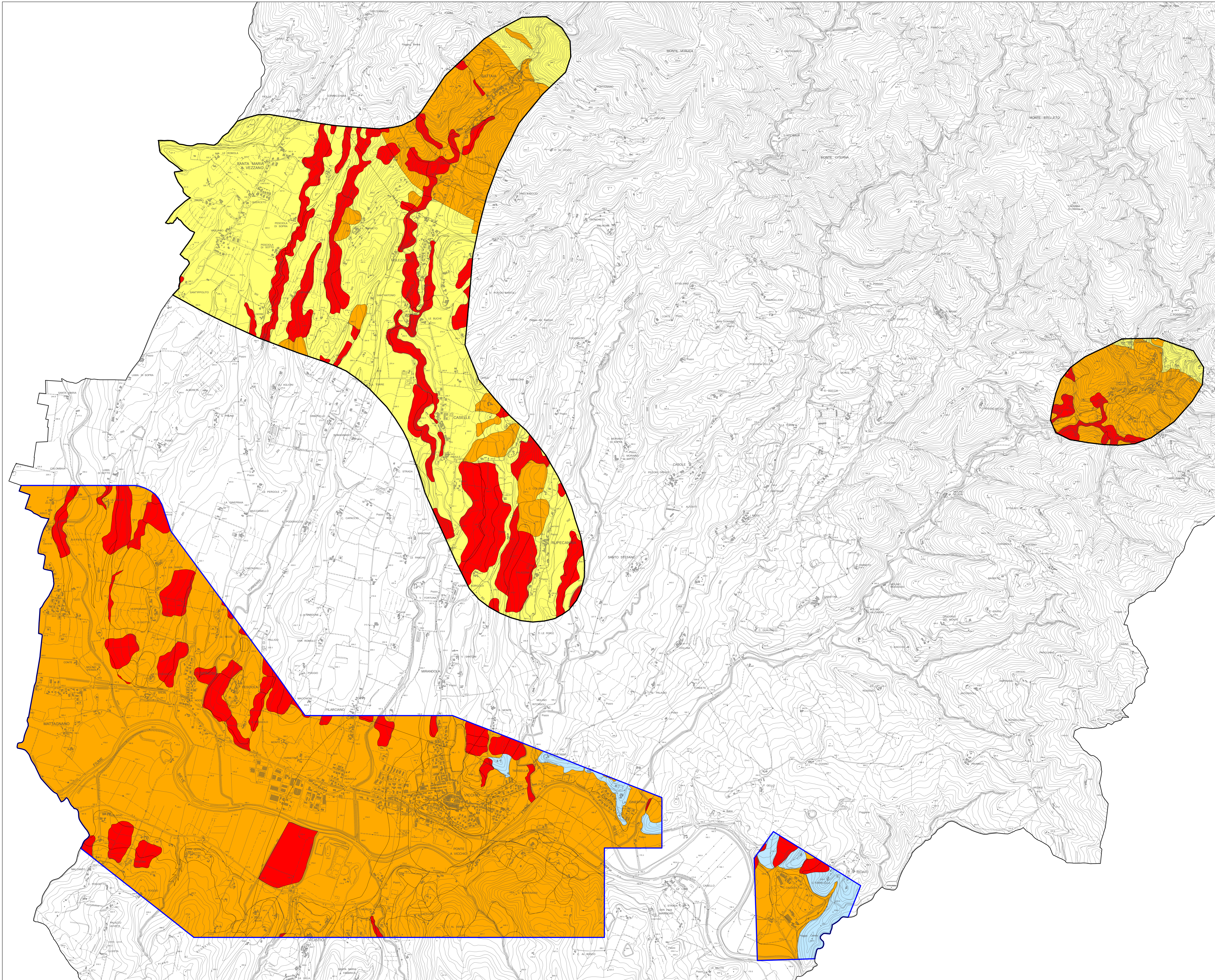
Garante dell'informazione e partecipazione
Manuela Salimbeni

Responsabile ufficio urbanistica, edilizia e ambiente, schede di progetto
Riccardi Sforzi

Collaboratori per I.R.C.
Gianna Messori, Marco Manzo, Sheila Cipriani, Luca Poggiali

Progetto urbanistico
Roberto Vezosi, progettista
Alberto Tomi con Niccolò Mantovani, studi geologici, idraulici e sismici
Davide Malossi, studi idrogeologici idraulici
Roberto Vezosi con Maria Rita Cecchini, valutazione ambientale strategica
Massimo Totaneli, analisi e cartografie

Marzo 2019



- S4 - PERICOLOSITA' MOLTO ELEVATA**
- Movimenti franosi attivi
 - Terreni suscettibili di liquefazione
- S3 - PERICOLOSITA' ELEVATA**
- Movimenti franosi quiescenti
 - Zone stabili suscettibili di amplificazioni locali:
 - aree con significativo contrasto d'impedenza sismica tra copertura e bedrock sismico ($V_s > 800$ m/s) posto entro 30/50 metri di profondità
- S2 - PERICOLOSITA' MEDIA**
- Zone stabili suscettibili di amplificazioni locali:
 - bedrock sismico ($V_s > 800$ m/s) affiorante disposto su versante con pendenza $> 15^\circ$
 - aree con interfaccia tra copertura e bedrock sismico ($V_s > 800$ m/s) posto oltre 50 metri di profondità
- S1 - PERICOLOSITA' BASSA**
- Bedrock sismico ($V_s > 800$ m/s) su versante con pendenza $< 15^\circ$
- Area interessata dallo studio di Microzonazione Sismica di III Livello dove la classe di pericolosità sismica è stata attribuita in base ai valori del fattore di amplificazione massima F_{Amax} :**
- $F_{Amax} > 1,6 = S_3$
 - $F_{Amax} < 1,6 = S_2$
 - $F_{Amax} = 1,0 = S_1$
- Area interessata dallo studio di Microzonazione Sismica di I Livello dove la classe di pericolosità sismica è stata attribuita in base alle caratteristiche delle microzone omogenee (Zxx della carta delle MOPS) ed al carastotico di impedenza sismica tra coperture e bedrock sismico ($V_s > 800$ m/s)**
- S-3 = 2001,2002,2006,2013,2019,2022,2028,2029,2030,2031,2032,2034,2035,2099
 - S-2 = 2024,2025,2033,2036,2037,2038,2039