

Attuazione dell'articolo 11 della legge 24 giugno 2009 n.77

MICROZONAZIONE SISMICA DI I° LIVELLO

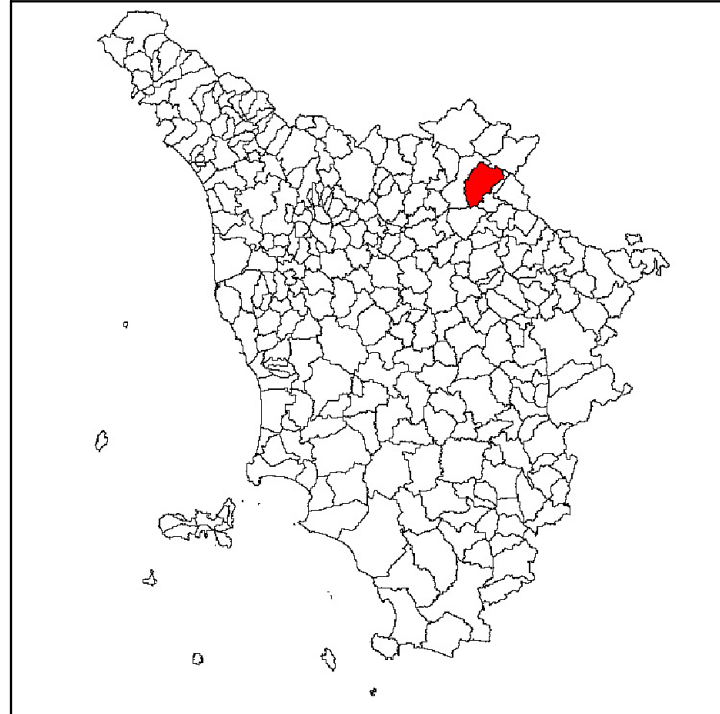
Carta delle microzone omogenee in prospettiva sismica (MOPS)

Tavola "Villore" - Aggiornamento PS

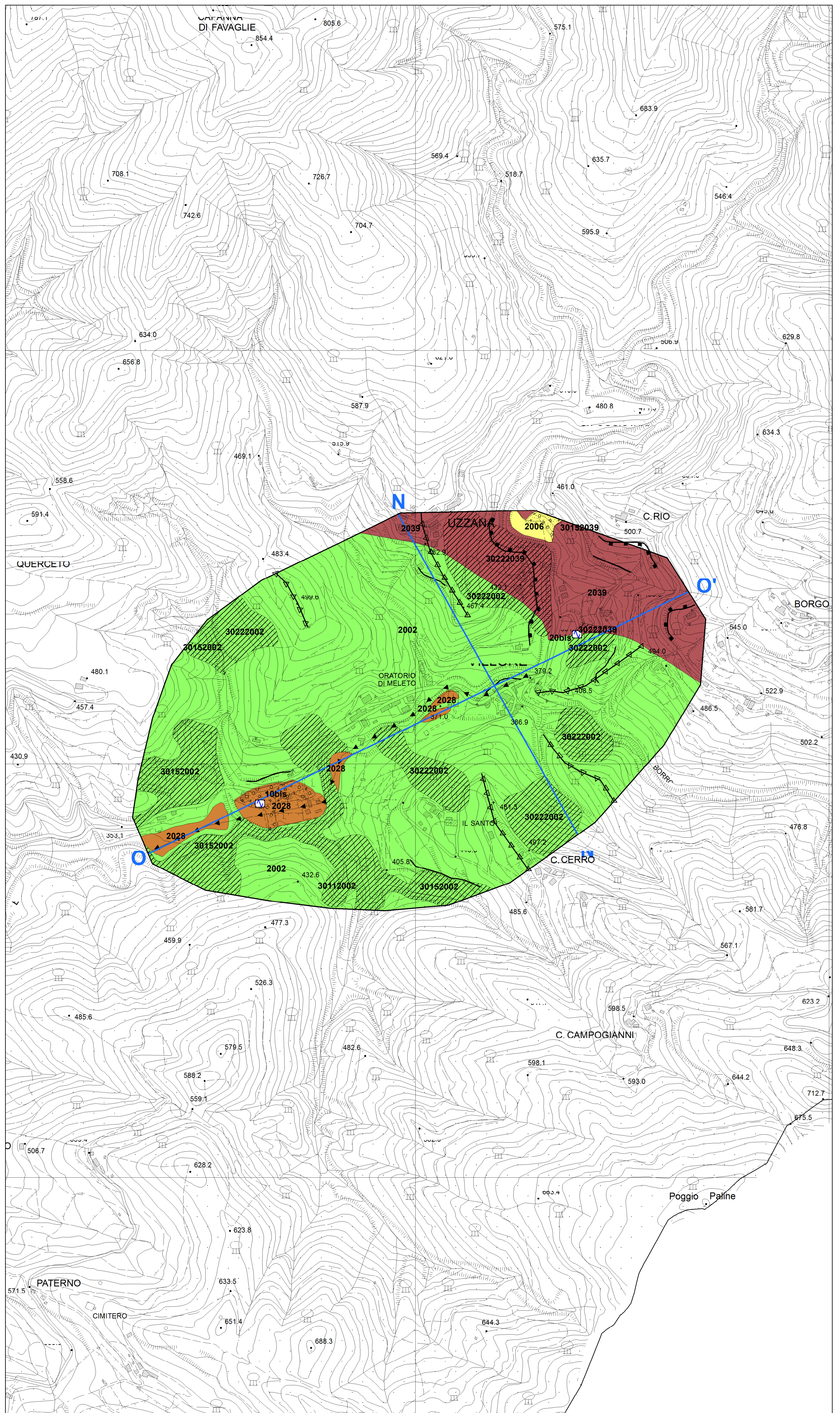
scala 1:5.000

Regione Toscana

Comune di Vicchio



Regione	Soggetto realizzatore	Data
Toscana	Studio di Geologia	
Comune	Dott. Geol. Alberto Tomei	Marzo 2019
Vicchio		



**ZONE STABILI**

Informazioni sul substrato

- 1011
- S
- a) flysch calcarei ed arenacei, lapidei, stratificati
- b) alternanza di litotipi arenacei e pelitici, stratificati
- S) stratificato
- SF) zona di elevata fratturazione/alterazione del substrato geologico
- NR) substrato non rigido con Vs<800 m/s
- litofacies pelitica del substrato con spessore variabile da 5 m a 15 m, Vs<800 m/s

**ZONE STABILI SUSCETTIBILI DI AMPLIFICAZIONI LOCALI**

- 2002
- 2006
- 2028
- 2039
- S
- S
- S
- S
- (#) substrato litoido con pendenza superiore a 15°

**LITOLOGIA DEI TERRENI DI COPERTURA**

- ghiaie argillose, miscela di ghiaia, sabbia e argilla di depositi di piana intermontana, da poco a moderatamente addensate, da poco a moderatamente consistenti, stratificate, Vs=270 m/s
- alternanza di livelli sabbiosi e argillosi di origine palustre, da moderatamente addensati ad addensati, da moderatamente consistenti a consistenti, con Vs variabili da 300 a 450 m/s
- ghiaie limose, miscela di ghiaia, sabbia e limo di conoide alluvionale, da moderatamente addensate ad addensate, da moderatamente consistenti a consistenti, struttura omogenea, Vs=600 m/s
- ghiaie limose, miscela di ghiaia, sabbia e limo di detrito di versante, da poco a moderatamente addensate, da poco a moderatamente consistenti, struttura omogenea, Vs=350 m/s

**ZONE SUSCETTIBILI DI INSTABILITA'**

- zona di attenzione per instabilità di versante attiva

**FORME DI SUPERFICIE E SEPOLTE**

- conoide alluvionale
- falda detritica
- orlo di scarpata morfologica (h=10-20 m)
- orlo di scarpata morfologica (h>20 m)
- orlo di terrazzo fluviale (h=10-20 m)
- cresta
- asse di valle sepolta stretta (Cu>0.25)
- asse di valle sepolta larga (Cu<0.25)

**PUNTI DI MISURA DI RUMORE AMBIENTALE**

- misura di microtremore HVSR