

Attuazione dell'articolo 11 della legge 24 giugno 2009 n.77

MICROZONAZIONE SISMICA DI I° LIVELLO

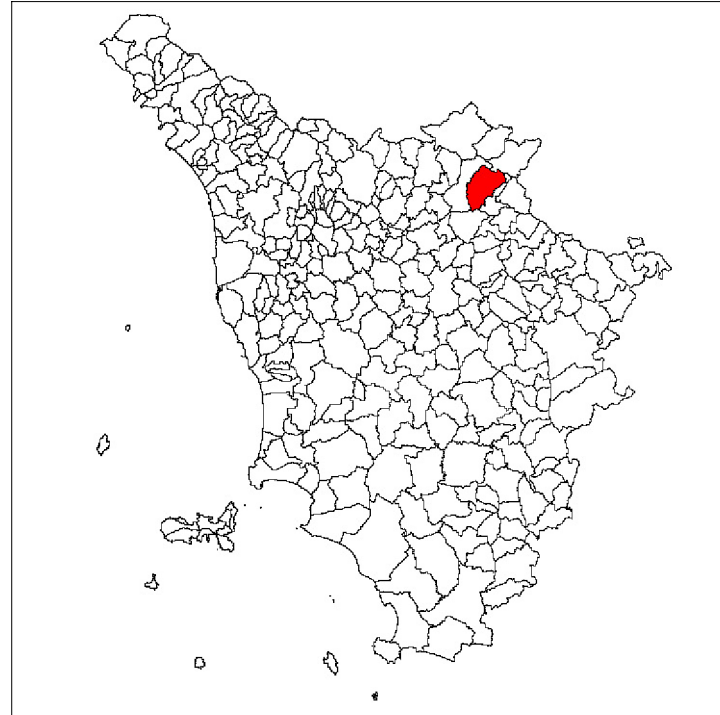
Carta Geologico-Tecnica

Tavola "Villore"

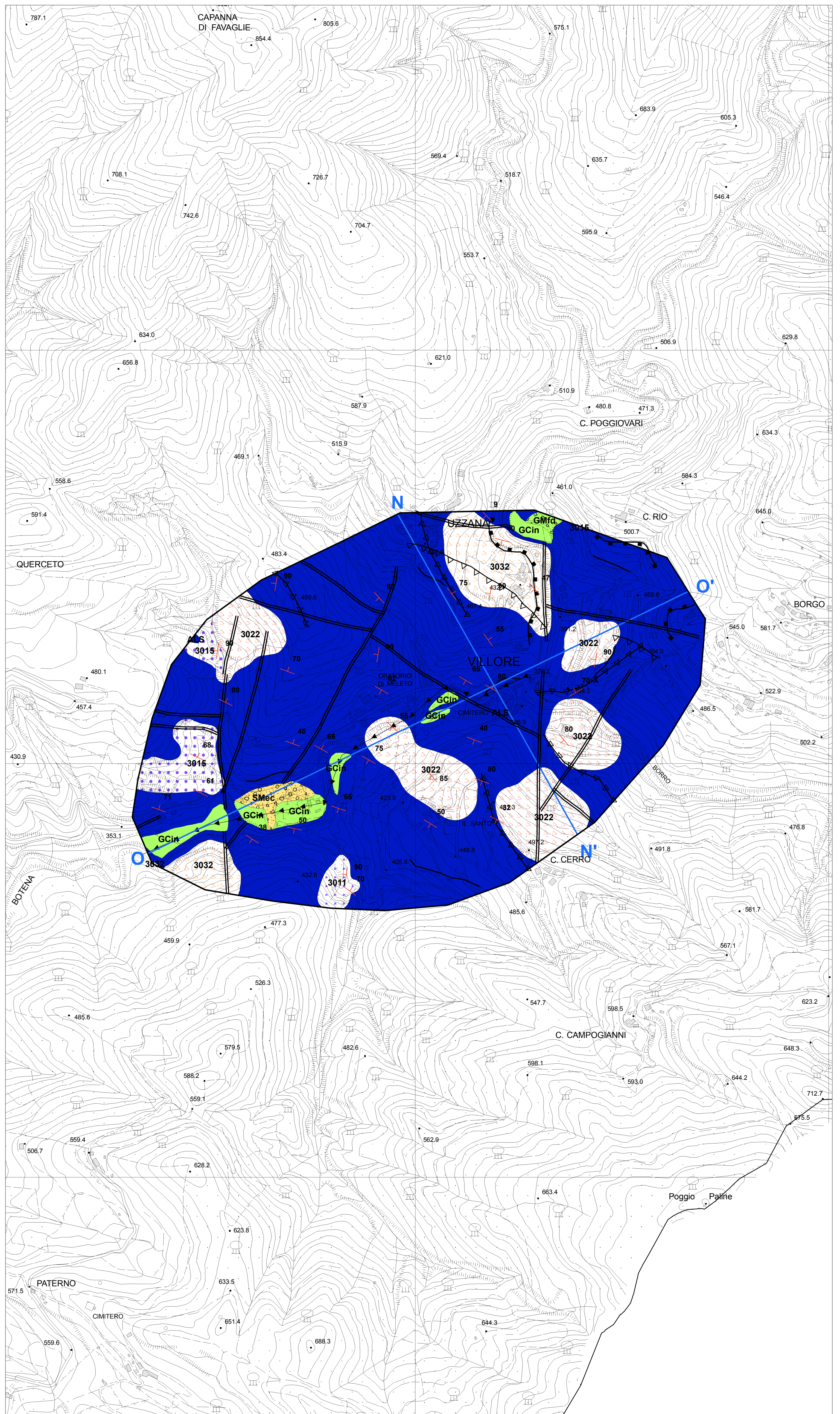
scala 1:5.000

Regione Toscana

Comune di Vicchio



Regione	Soggetto realizzatore	Data
Toscana	Studio di Geologia	
Comune	Dott.Geol. Alberto Tomei	Luglio 2015
Vicchio		



TERRENI DI COPERTURA

- GCin** ghiaie argillose, miscela di ghiaia, sabbia e argilla di depositi di piana intermontana, da poco a moderatamente addensate, da poco a moderatamente consistenti, stratificate
- GCfr** ghiaie argillose, miscela di ghiaia, sabbia e argilla di depositi alluvionali terrazzati, da moderatamente addensate ad addensate, da moderatamente consistenti a consistenti, stratificate
- GMca** ghiaie limose, miscela di ghiaia, sabbia e limo di conoidi alluvionale, da moderatamente addensate ad addensate, da moderatamente consistenti a consistenti, struttura omogenea
- GMfd** ghiaie limose, miscela di ghiaia, sabbia e limo di detrito di versante, da poco a moderatamente addensate, da poco a moderatamente consistenti, struttura omogenea
- GWfr** ghiaie pulite con granulometria ben assortita, miscela di ghiaia e sabbia di depositi alluvionali terrazzati, da moderatamente addensate ad addensate, da moderatamente consistenti a consistenti, struttura omogenea
- CLic** argille di media-bassa plasticità, argille ghiaiose o sabbiose di origine lacustre, da moderatamente consistenti a consistenti, struttura omogenea
- SPca** sabbie pulite con granulometria poco assortita di conoidi alluvionale, da moderatamente addensate ad addensate, struttura omogenea
- SMec** sabbie limose, miscela di sabbia e limo di depositi eluvio-colluviali, da poco a moderatamente addensate, da poco a moderatamente consistenti, struttura omogenea
- terreni contenenti resti di attività antropiche, terreni di riporto e rilevati

SUBSTRATO GEOLOGICO

- ALS** flysch arenacei e calcarei con alternanza di litotipi, stratificati
- LPS** lapideo, stratificato
- zona di elevata fratturazione/alterazione del substrato geologico

ELEMENTI TETTONICO STRUTTURALI

- faglia diretta potenzialmente attiva presunta
- faglia diretta certa non attiva
- faglia inversa certa non attiva
- sinclinale
- faglia con cinematisimo non definito certa non attiva
- faglia con cinematisimo non definito incerta non attiva
- giacitura strati

ELEMENTI GEOLOGICI ED IDROGEOLOGICI

- profondità (m) substrato geologico raggiunto da sondaggio o pozzo
- profondità (m) sondaggio o pozzo che non ha raggiunto il substrato geologico
- traccia di sezione

INSTABILITA' DI VERSANTE

- 3011** frana di crollo attiva
- 3012** frana di scorrimento attiva
- 3015** frana con cinematisimo non definito attiva
- 3022** frana di scorrimento quiescente
- 3032** frana di scorrimento inattiva

FORME DI SUPERFICIE E SEPOLTE

- conoidi alluvionale
- falda detritica
- orlo di scarpata morfologica (h=10-20 m)
- orlo di scarpata morfologica (h>20 m)
- orlo di terrazzo fluviale (h=10-20 m)
- cresta
- asse di valle sepolta stretta (Cu>0.25)
- asse di valle sepolta larga (Cu<0.25)
- area MOPS