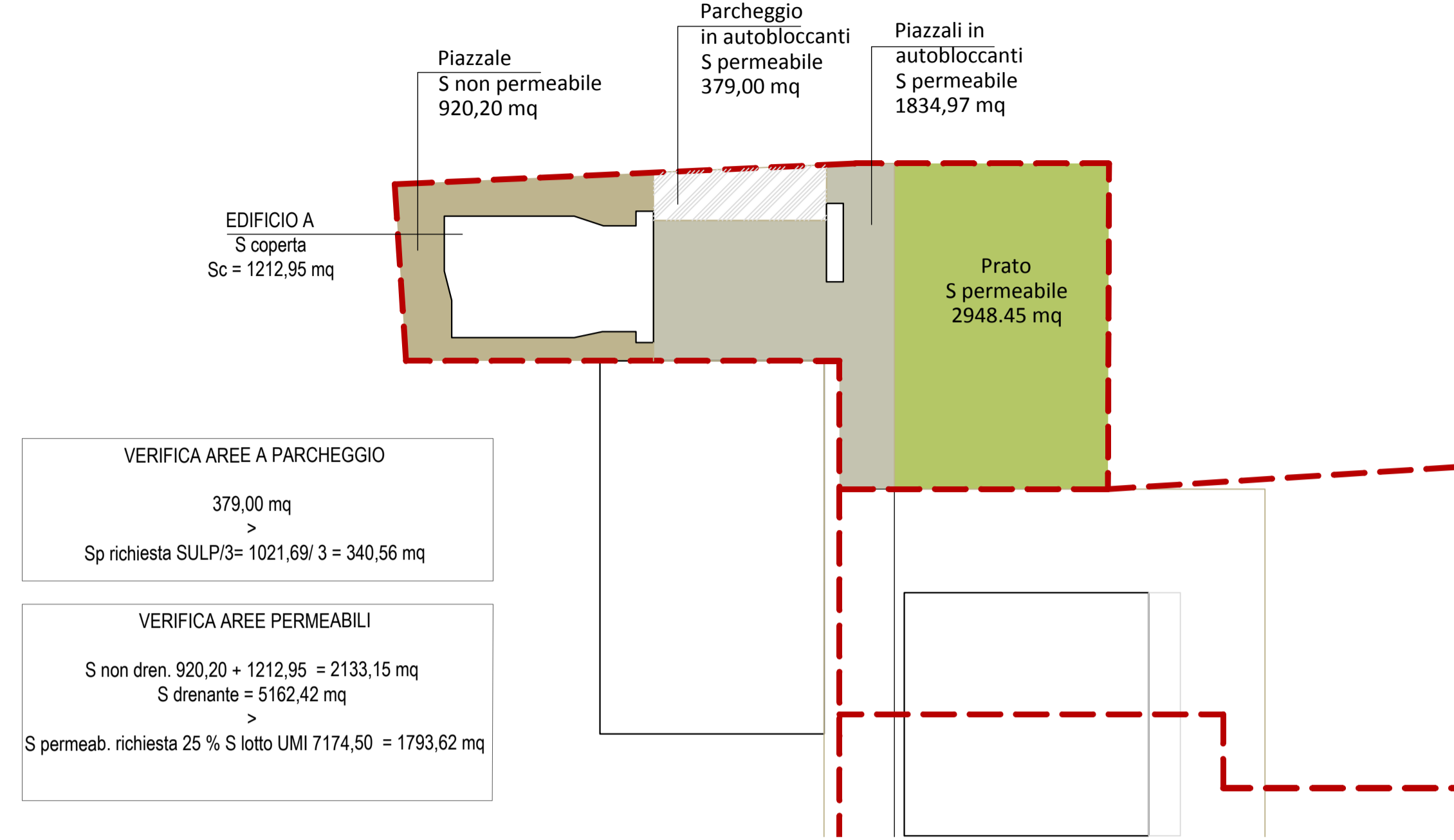


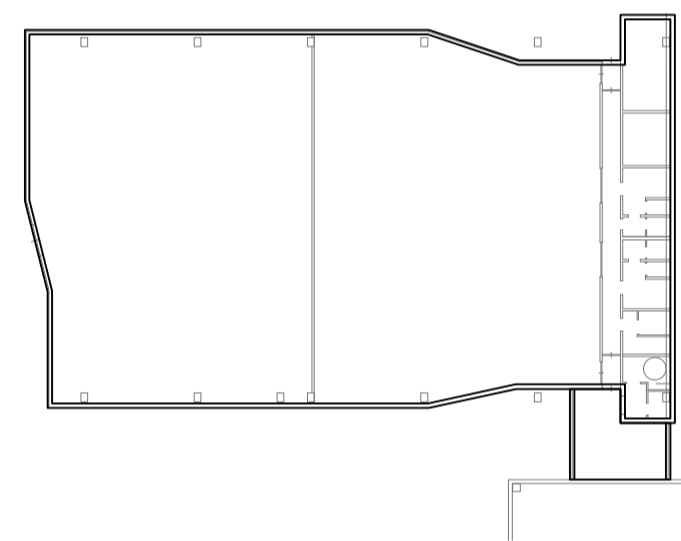
RIPARTIZIONE IN LOTTI DELLE AREE PER L'EDIFICAZIONE

UMI 1

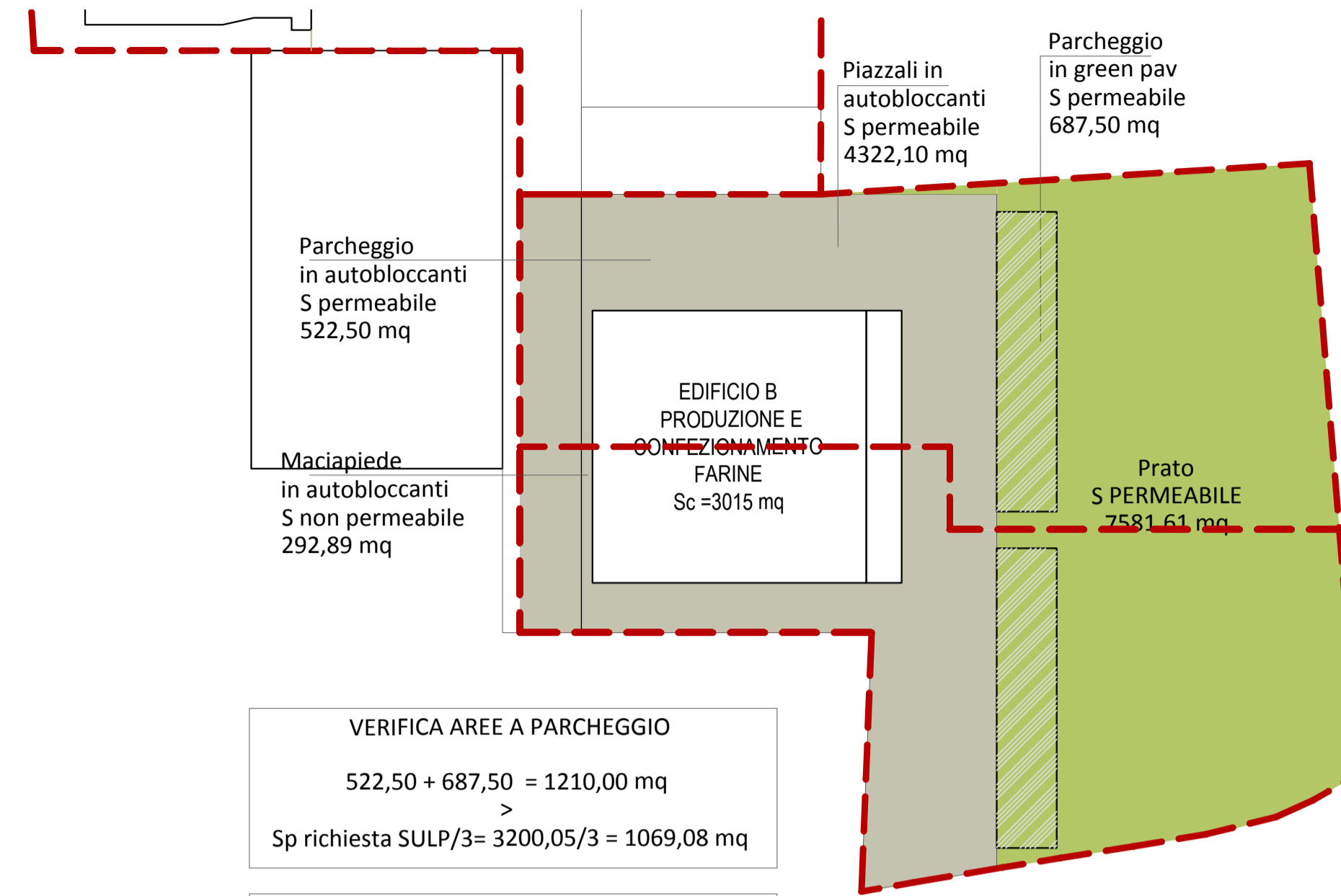
UMI 2



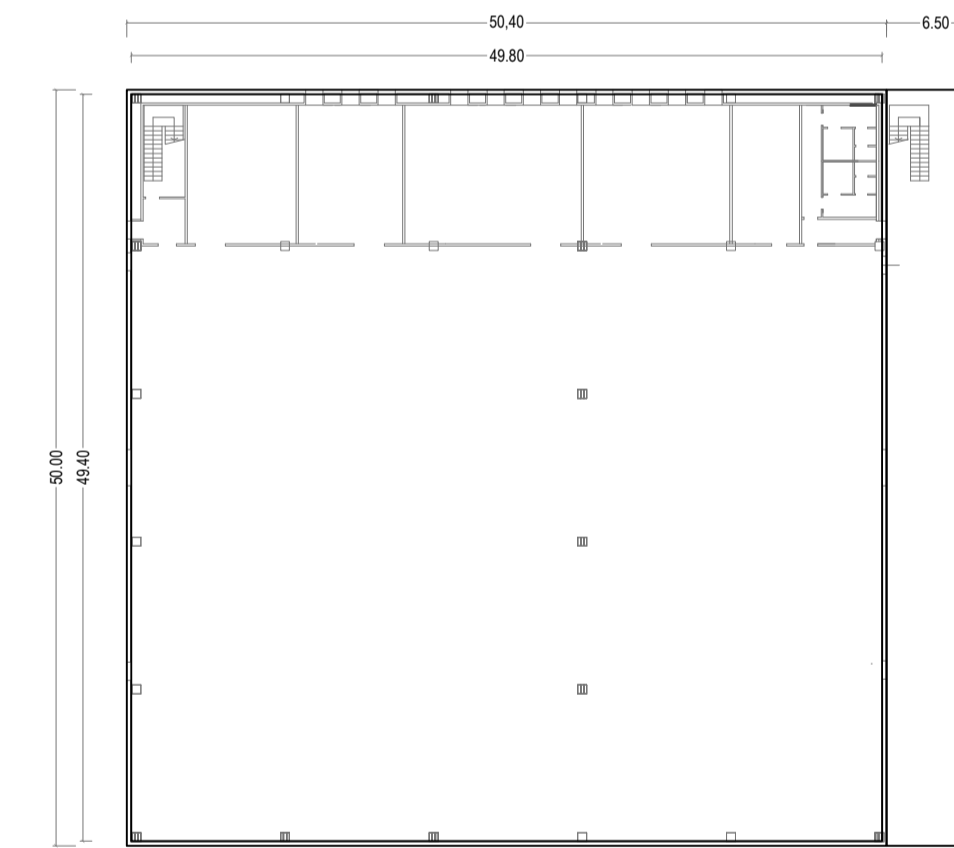
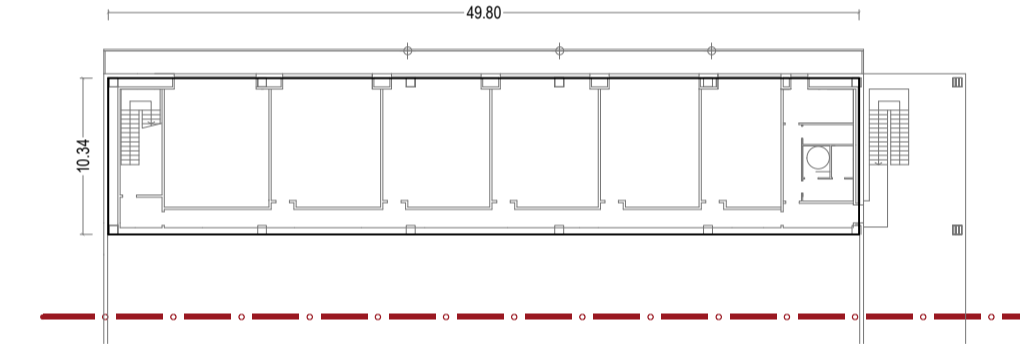
EDIFICIO A -



S coperta = 1212,95 mq
 SUL = 1034,51 + 32,46 = 1066,97 mq
 SULP = 992,15 + 29,54 = 1021,69 mq
 VOLUME = (992,15 X 4,6 = 4563,89) mc +
 (29,54 X 3 = 88,62) mc =
 4652,51 mc tot

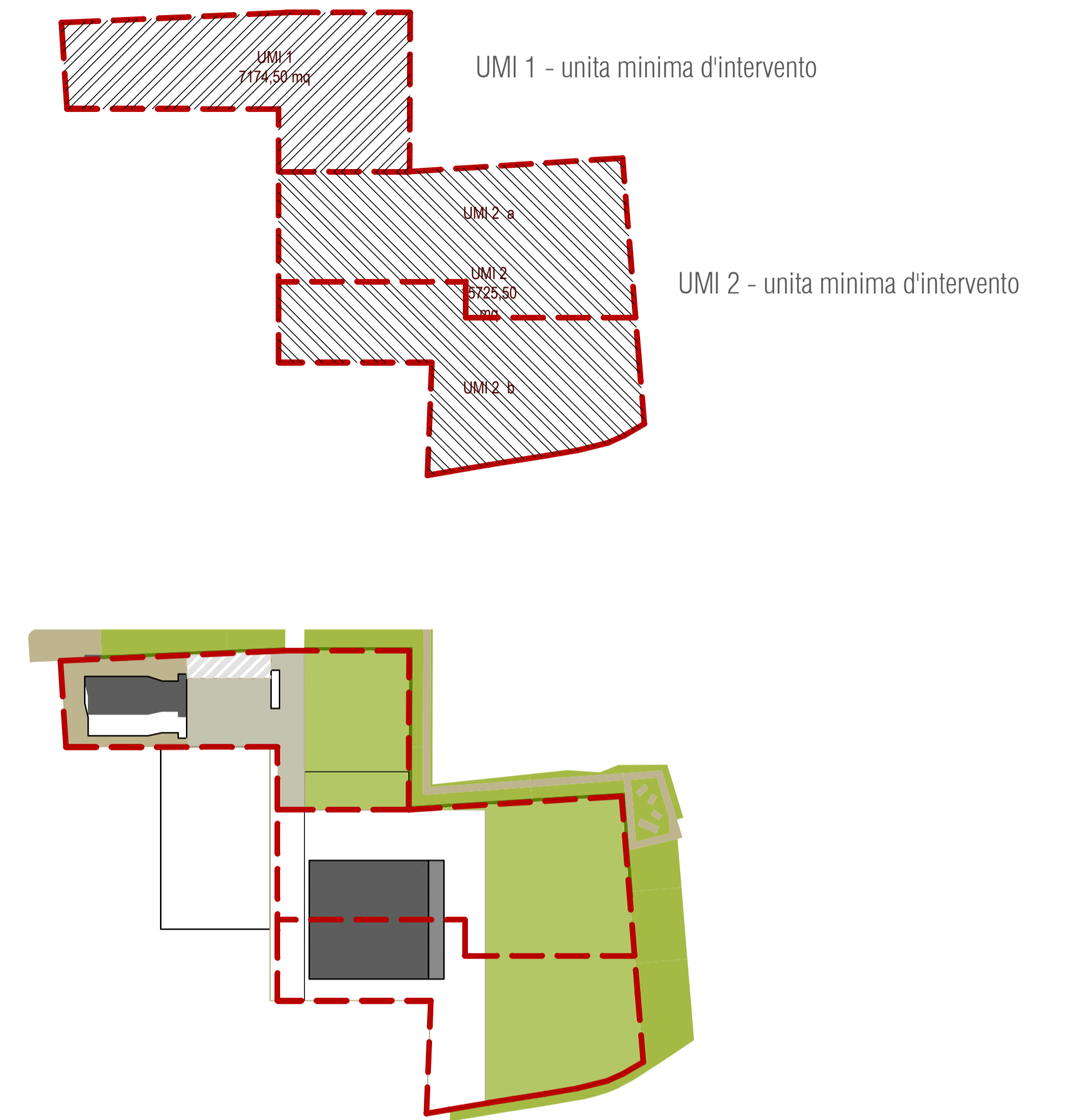


EDIFICIO B -



SUPERFICIE TERRITORIALE = 29559,22 mq
 art. 3 del DPRG 64R/2013

AREA TOTALE DELL'INTERVENTO SUP. TOT. = 22.900 mq
 SUPERFICIE PER IL CALCOLO DELLE VOLUMETRIE 17.400 mq



VOLUMETRIA MASSIMA 17.400 mq X 1,5 If = 26100 mc
 VOLUMETRIE REALIZZATE = 21.136,50 + 4652,51 = 25789,00 mc

OPERE DI URBANIZZAZIONE PRIMARIA - AREE PER IL VERDE PUBBLICO



sBF
 STUDIO
 BASSI
 i p r o g e t t a z i o n e

Comune di VICCHIO

Progetto PIANO ATTUATIVO del "PROGETTO PER LA REALIZZAZIONE DEL CENTRO PRODUTTIVO AGROALIMENTARE LUNICA ORTOFRUTTICOLA s.r.l."

Ubicazione: Frazione Gracchia 98/a/b/c
 Proprietario: LUNICA ORTOFRUTTICOLA MUGELLO s.r.l.
 Meglini Mauro

Progettista: Sara Bindi Fortoni architetto
 Coordinamento: Alessandro Bassi geom.
 Gruppo di lavoro: Francesco Bassi geom., Maximilian Muller arch., Nicola Cozzi geom.

Parte del progetto: STATO DI PROGETTO

Oggetto: Individuazione delle UMI e verifiche dei parametri urbanistici

Data: Novembre 2015

Archivio: 0136

Pratica N. _____
 Funzionario arch. Riccardo Storzi

T10