

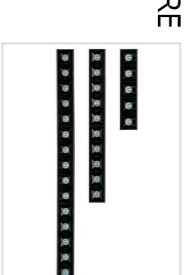
RIUSO E RIQUALIFICAZIONE DEGLI IMMOBILI EX-MACELLI - VICCHIO - FI

ILLUMINAZIONE

ILLUMINAZIONE AMBIENTALE A LED DEGLI EDIFICI STORICI E CIVILI PE LA VALORIZZAZIONE DELLE EMERGENZE ARCHITETTONICHE E DEGLI ASPETTI PIU' CARATTERISTICI DEL TESSUTO URBANO (QUALI LA MOLTEPLICITA' DELLA FORMA, DEI VOLUMI E DELLE SUPERFICI



PROIETTORI A PARETE DA APPLICARE SULLE FACCIATE PER LA PUBBLICA ILLUMINAZIONE



ILLUMINAZIONE LINEARE PER EMERGENZE ARCHITETTONICHE

LEGENDA
 ■ PERIMETRO INTERVENTO PDR
 ■ ESTRATTO CATASTALE



U.M.I. 4

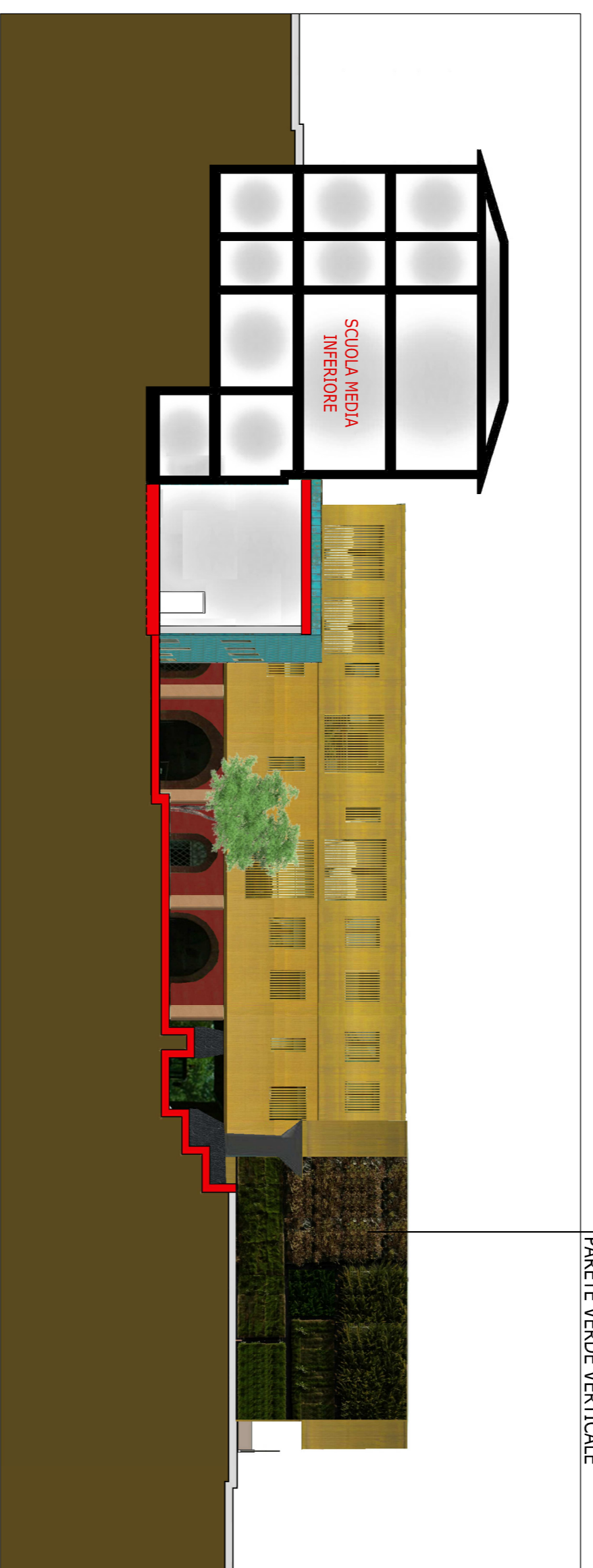
U.M.I. 3

U.M.I. 2

U.M.I. 1

PROSPETTO - PIAZZA DELLA VITTORIA

PARETE VERDE VERTICALE

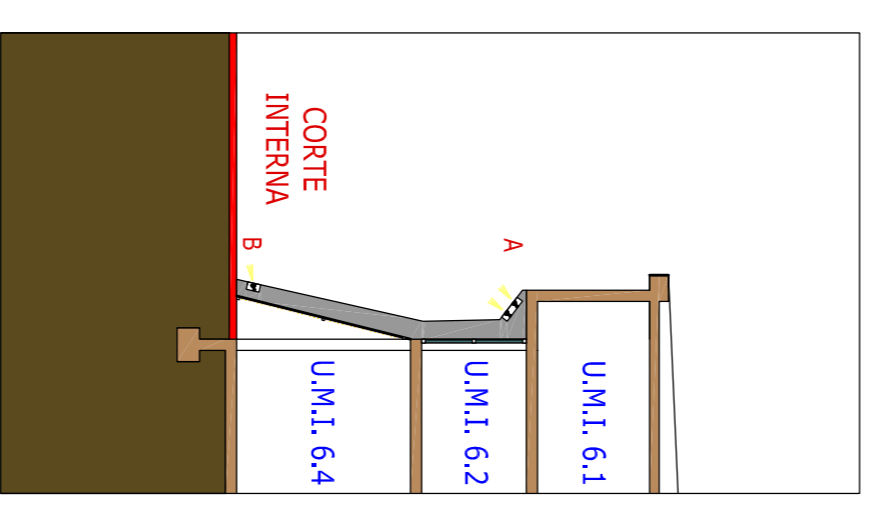


U.M.I. 3

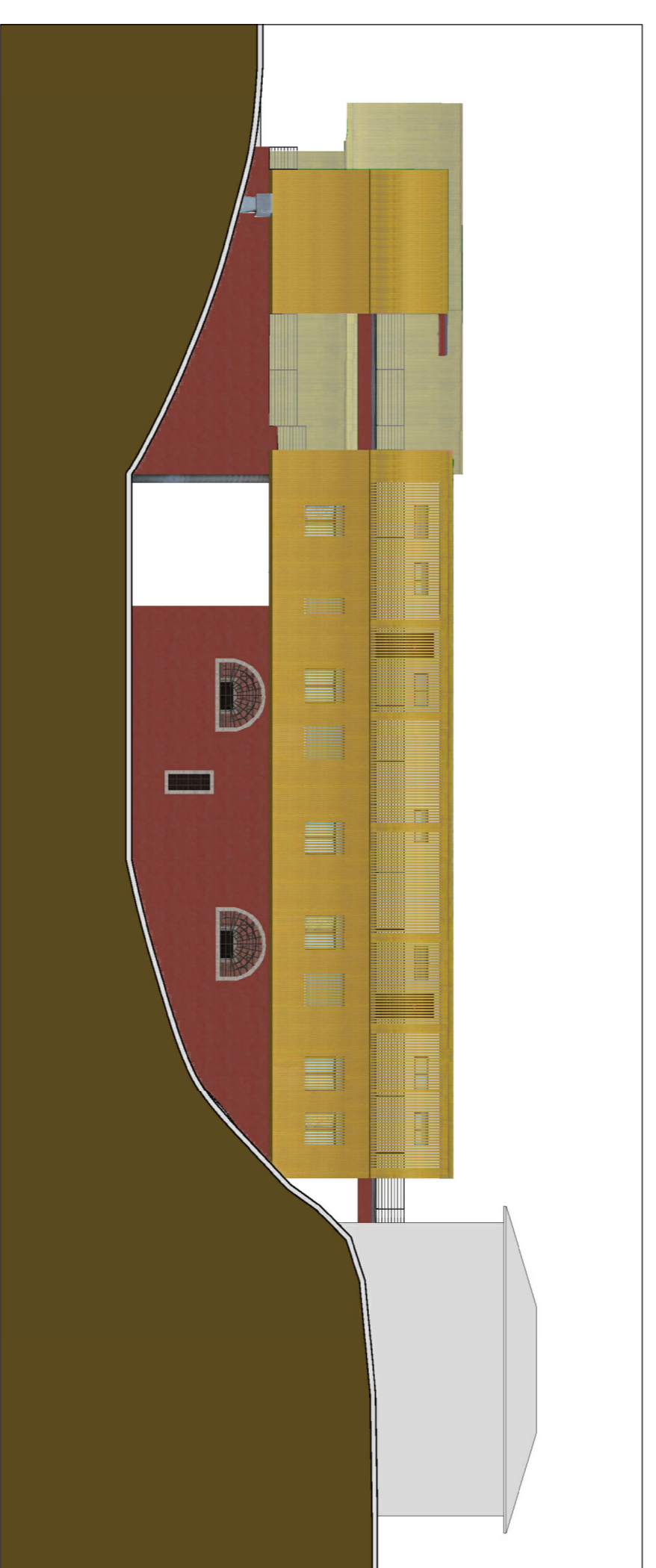
U.M.I. 5

U.M.I. 6

SEZIONE TRASVERSALE CORTE INTERNA



DETTAGLIO FACCIATA CORTE INTERNA



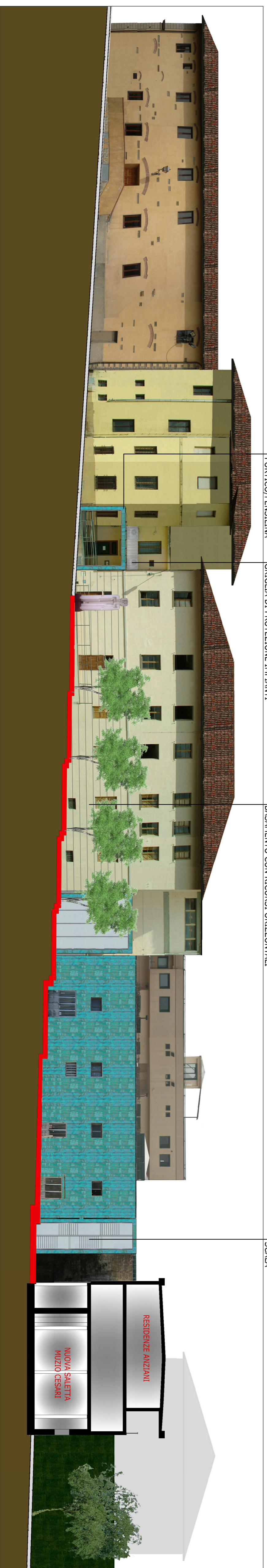
U.M.I. 6.1 - 6.2 - 6.3

PROSPETTO - LATO LAGO DI MONTELLERA

PORTICO/PENSILINA GRIGLIA DI PROTEZIONE IMPIANTI

BASAMENTO CON RICORSI ORIZZONTALI

SCALA



FACCIATA DI PROGETTO (U.M.I. 6.4 - 6.2)

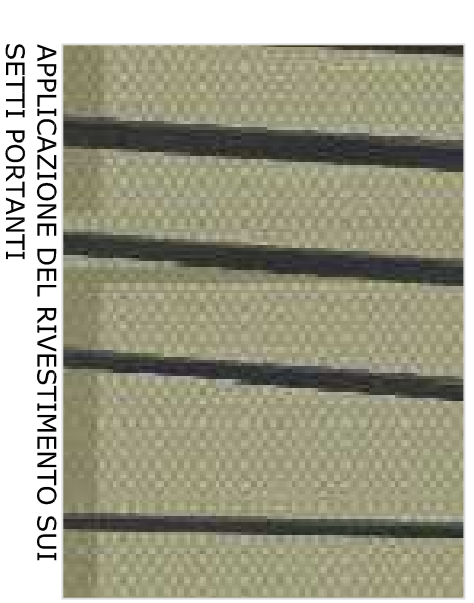
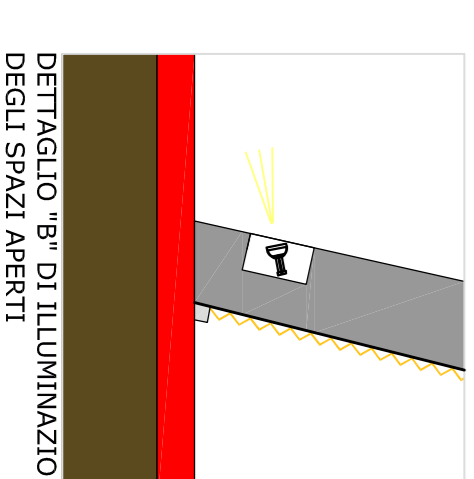
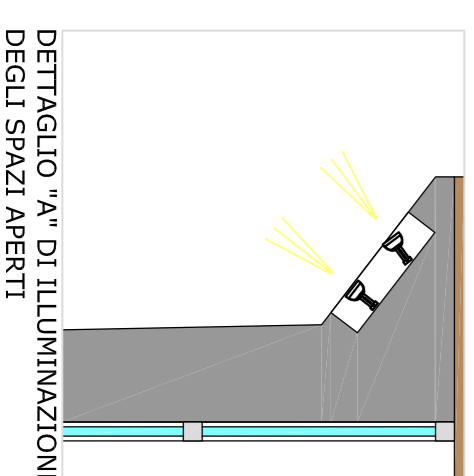
LA FACCIATA E' COSTITUITA DAI SEGUENTI COMPONENTI:

- 1 - SETTI VERTICALI METALLICI DI SUPPORTO AL RIVESTIMENTO E DEGLI INFESSI, INCASSI DELLE LUCI NEL MONTANTE
- 2 - RIVESTIMENTO CON RETE METALLICA ARCHITETTONICA A MAGLIA FLESSIBILE (INOX, BRONZO, RAME)

SEZIONE LONGITUDINALE CORTE INTERNA

ELEMENTI MATERICI

- INTONACO CIVILE A BASE DI CALCE U.M.I. 6.3
- RIVESTIMENTO METALLICO, SIMILE O TINTEGGIATURA U.M.I. 6.1, 6.2
- RIVESTIMENTO IN PIENA DI ADESSIA - MURI DELLA PIAZZA
- FACCIATA DI PROGETTO
- DETTAGLIO "A" DI ILLUMINAZIONE DEGLI SPAZI APERTI
- DETTAGLIO "B" DI ILLUMINAZIONE DEGLI SPAZI APERTI
- TEXTURE DEI RIVESTIMENTI
- APPLICAZIONE DEL RIVESTIMENTO SUI SETTI PORTANTI



NOTA : IMMAGINI A CARATTERE INDICATIVO DELLE TIPOLOGIE DA UTILIZZARE NELLA PROGETTAZIONE

U.M.I.	SUL	n. piani
1	350	X 2L
2	270	X 3L
3	520	X 3L
4	260	X 2L
5	170	X 2L
6	350	X 3L
6.1 - RESIDENZE PER ANZIANI	350	X 3L
6.2 - POLO-SANITARIO	350	
6.3 - EX-MACELLI	280	
6.4 - DEPOSITO	230	
7		PIAZZA

NOTA :
 DISCORRANZE TRA IL COLORE RAPPRESENTATO IN TAVOLA E IL COLORE REALE DELLE FACCIATE DELLE UNITA' EDILIZIE (U.E.). POSSONO DERIVARE DA RIPRESI FOTOGRAFICHE IN CONDIZIONI CLIMATICHE VARIABILI E DALLA TIPOLOGIA DI STAMPANTE O DAL SUPPORTO CARTACEO.



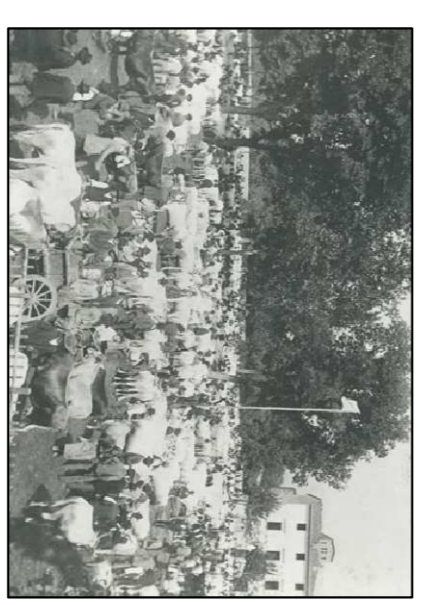
COMUNE DI VICCHIO Provincia di FIRENZE



PIANO DI RECUPERO "IMMOBILI EX-MACELLI"

Riqualificazione e valorizzazione degli immobili a carattere pubblico al fine di favorire il recupero del patrimonio edilizio esistente.

Redatto ai sensi della L.R. T. 57/1985



- SINDACO**
 Roberto Izzo
- ASSESSORE ALL'URBANISTICA**
 Angelo Gambieri
- RESPONSABILE UNICO PROCEDEIMENTO**
 Arch. Riccardo Storti
- PROGETTO**
 Arch. Antonio Marino
 Arch. Ludovico Vecchio

Marzo 2013

UNITA' MINIME DI INTERVENTO PROSPETTI E SEZIONI

Scale:	1:200
Tavole:	7
Agg:	